



- DELIMITACIONS:**
- Sòl urbà
 - Sòl urbanitzable
 - Polígon en sòl urbà
 - Centralitat de barri
 - Reserva hotelera

- SISTEMES:**
- Sf Sistema ferroviari
 - Sv Sistema de xarxa viària i aparcament
 - Ec Sistema d'equipaments. Equipament comunitari
 - Eb-j Sistema d'equipaments. Equipament esportiu
 - Ed-j Sistema d'equipaments. Hab. dotacionals joves
 - Ed-g Sistema d'equipaments. Hab. dotacionals grans
 - Pu Sistema d'espais lliures
 - Sh Sistema hidrologic
 - Sp Sistema portuari
 - Sm Sistema marímito-terrestre
 - St Sistema de serveis tècnics
 - Ps Protecció de sistemes
 - Zona subjecta a servitud de protecció
 - ZMT. Límit de Zona marímito-terrestre
 - Domini públic marímito-terrestre

- AFECTACIONS TRANSITÒRIES**
- Comunicacions ferroviàries**
- Límit d'edificació
 - Zona de protecció
 - Zona de domini públic
- Comunicacions viàries**
- Límit d'edificació
 - Zona d'afectació
 - Zona de servitud públic

- Protecció 1. BCIN Amb registre específic
- Protecció 1. BCIN Sense registre específic
- Protecció 1. BCIN Creus de Terme, si existeixen.
- Protecció 2. BCIL
- Protecció 3. Béns immobles protegits urbanísticament. Conjunts
- Protecció 3. Béns immobles protegits urbanísticament. Béns immobles
- Zona de protecció arqueològica
- Arbrat exemplar

BCIN: Bé cultural d'interès nacional
BCIL: Bé cultural d'interès local

Ajuntament de Cambrils
PLA D'ORDENACIÓ URBANÍSTICA MUNICIPAL
Refosa de documentació publicada al DOGC. Febrer 2012

PMU: AD 1/12/2005, DOGC n. 4388 de 8/12/2005
MO-1 Correcció d'errades material. AD 17/4/2007, DOGC n. 4996 de 26/10/2007
MO-2 Hab. Dotacionals. AD 18/9/2008, ATR 21/5/2009, DOGC n. 5461 de 9/9/2009
MO-3 Ampli Sector 18. AD 24/2/2011, DOGC n. 3876 de 11/9/2011
MO-4 Dossier 21 modif. AD 24/2/2011, ATR 15/9/2011 DOGC n. 6060 de 6/2/2012

Qualificacions del sòl

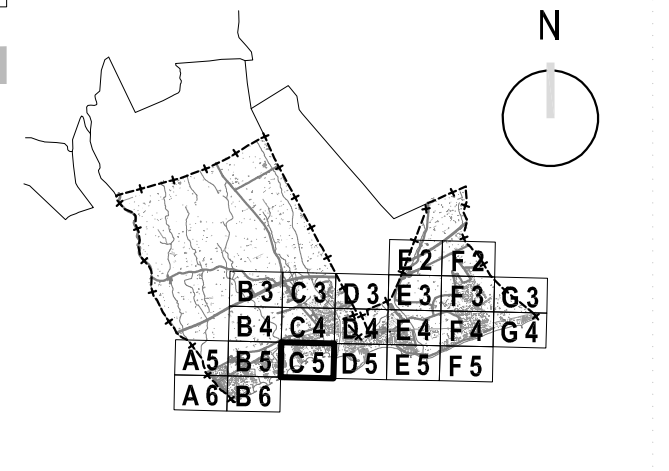
Q.C5 TEXT REFÓS

Escala: A3 1:4.000
A1 1:2.000

Modificat: AJUNTAMENT DE CAMBRILS
Arquitectura i Urbanisme

Redacció: IN.LDS si E.mail interlands@interlands.es
Manel Farrés 33. 08173 Sant Cugat del Vallès. Tel. 93 5891234

QUALIFICACIONS DE SÒL URBÀ			QUALIFICACIONS DE SÒL URBANITZABLE DELIMITAT			QUALIFICACIONS DE SÒL NO URBANITZABLE		
1 ZONA DE CASC ANTIC 1a. Casc antic 1b. Protecció especial de la Vila 1c. Protecció especial del barri de la Platja 1d. Protecció especial del Port 1e. Protecció especial Habitatges dels Pescadors	4 ZONA DE CIUTAT-JARDÍ UNIFAMILIAR Subzones: 4a, 4b, 4c, 4d, 4e, 4f, 4g, 4h, 4i, 4j, 4k, 4l, 4m, 4n, 4o, 4p, 4q, 4r, 4s, 4t, 4u, 4v, 4w, 4x, 4y, 4z	5 ZONA DE VOLUMETRIA ESPECÍFICA Subzones: 5a, 5b, 5c, 5d, 5e, 5f, 5g, 5h, 5i, 5j, 5k, 5l, 5m, 5n, 5o, 5p, 5q, 5r, 5s, 5t, 5u, 5v, 5w, 5x, 5y, 5z	6 ZONA PLURIFAMILIAR AÏLLADA Subzones: 6a, 6b, 6c, 6d, 6e, 6f, 6g, 6h, 6i, 6j, 6k, 6l, 6m, 6n, 6o, 6p, 6q, 6r, 6s, 6t, 6u, 6v, 6w, 6x, 6y, 6z	7 ZONA HOTELERA Subzones: 7a, 7b, 7c, 7d, 7e, 7f, 7g, 7h, 7i, 7j, 7k, 7l, 7m, 7n, 7o, 7p, 7q, 7r, 7s, 7t, 7u, 7v, 7w, 7x, 7y, 7z	9 ZONA DE CÀMPING 10 ZONA INDUSTRIAL Subzones: 10a, 10b, 10c, 10d, 10e, 10f, 10g, 10h, 10i, 10j, 10k, 10l, 10m, 10n, 10o, 10p, 10q, 10r, 10s, 10t, 10u, 10v, 10w, 10x, 10y, 10z	S1 Zones en Sector 1. Les Comes S2 Zones en Sector 2. La Cava S3.2 Zones en Sector 3, Subsector 2. L'Hort del Cuchillo S4 Zones en Sector 4. Els Antigons S5 Zones en Sector 5. Belianes Sud S6 Zones en Sector 6. Belianes Nord S7 Zones en Sector 7. L'Ardiaca Nord	S11 Zones en Sector 11. La Font Coberta S12 Zones en Sector 12. Camí del Corralet Sud S16 Zones en Sector 16. El Mas Mateu S18 Zones en Sector 18. El Mas d'en Buil S19 Zones en Sector 19. Camí del Corralet Nord S20 Zones en Sector 20. Riera de Riudoms S24 Zones en Sector 24. Vilagrassa S26 Zones en Sector 26. El Cavet	Snu-IA Sòl no urbanitzable d'interès agrícola Snu-IAC3 Sòl no urbanitzable d'especial interès agrícola* Snu-IN Sòl no urbanitzable d'interès natural Snu-R Reserves en sòl no urbanitzable Snu-R1 Snu-R2



* Inclos en el Pla director urbanístic del sistema costaner