

A Ràdio Cambrils,

PATRIMONI COL·LECTIU

Projecte d'escola
(1910)

Emissió del 27 de maig de 2008

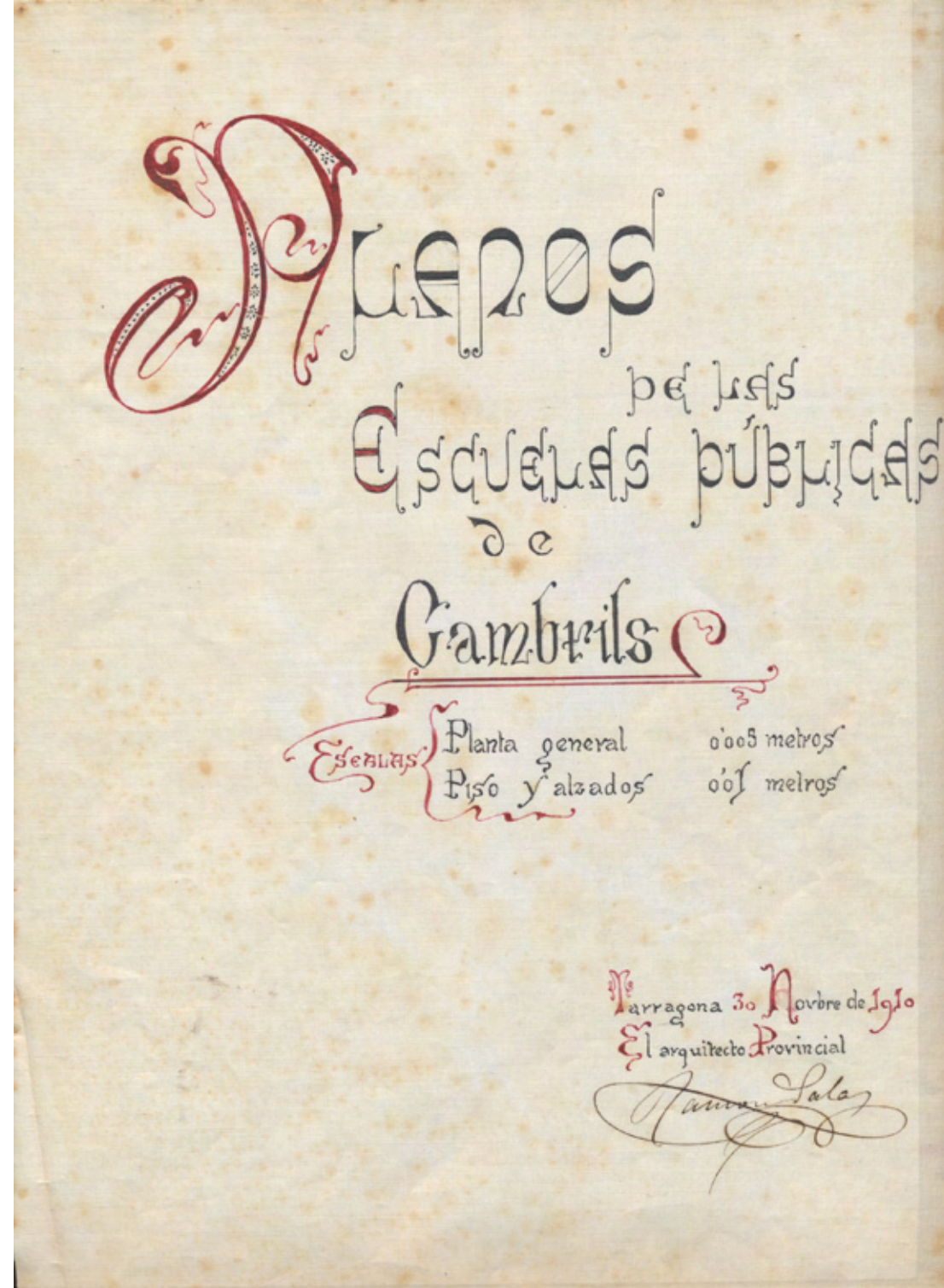
Què és? Els plànols i alçats d'un projecte d'escola pública a Cambrils

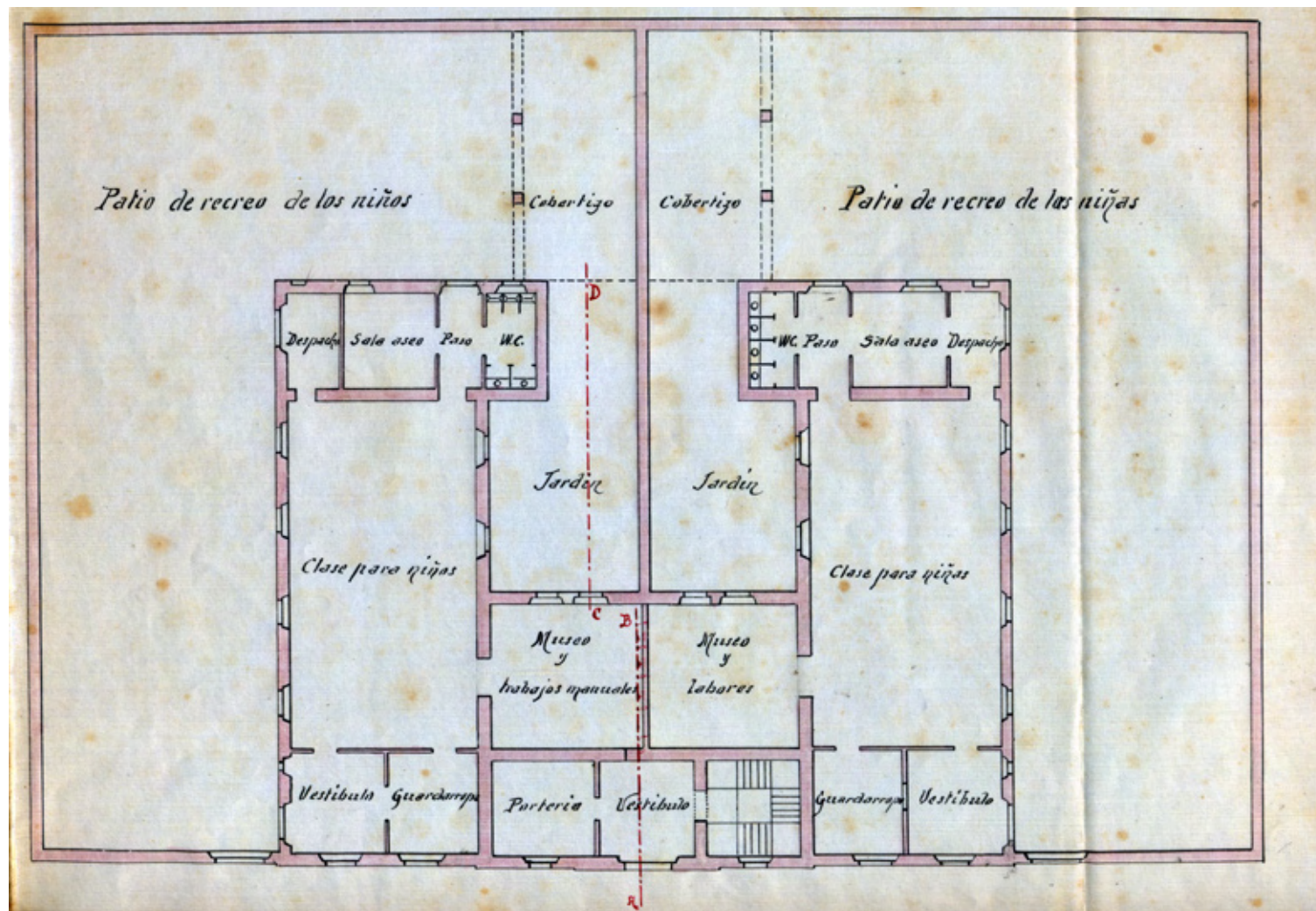
De quan és? 1910.

On es troba? A l'Arxiu Municipal de Cambrils.
Fons de l'Ajuntament de Cambrils. Lligall *Projecte d'escoles públiques*. Signatura topogràfica: 381.3

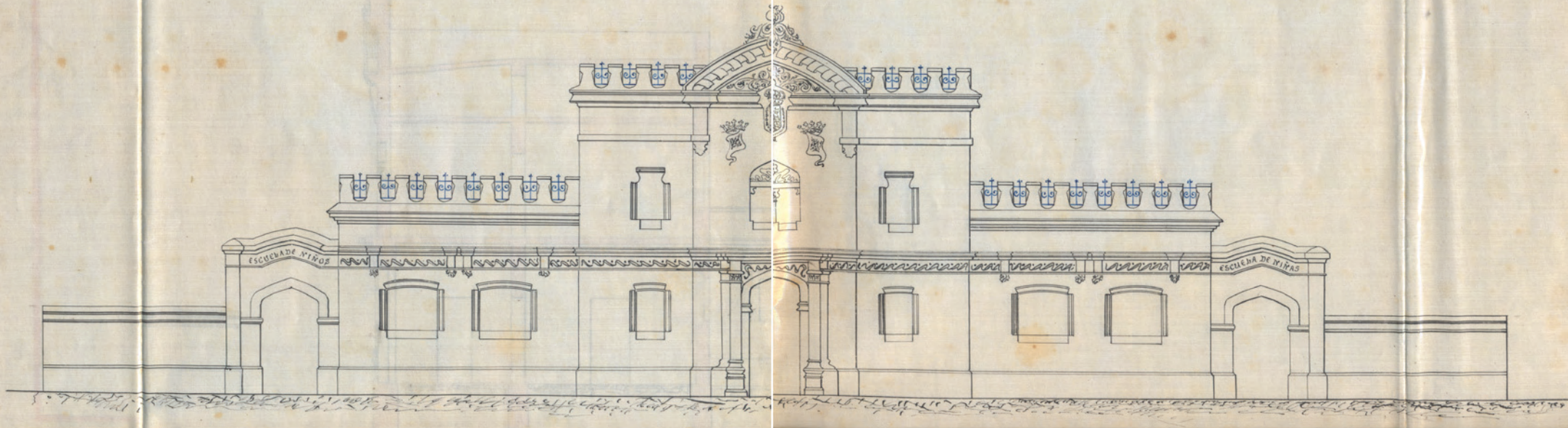
Què ens diu?

- Quina consideració tenia l'administració cap a l'ensenyament a mitjan segle XIX.
- Quines instal·lacions complementàries específiques (pati, jardí, sala de treballs manuals, porxos, museu) havia de tenir una escola.
- La relació entre escola i biblioteca pública.





Arxiu Municipal de Cambrils. Fons de l'Ajuntament de Cambrils. Lligall
Projecte d'escoles públiques. Signatura topogràfica: 381.3



Arxiu Municipal de Cambrils. Fons de l'Ajuntament de Cambrils.
Lligall *Projecte d'escoles públiques*. Signatura topogràfica: 381.3

A Ràdio Cambrils,

PATRIMONI COL·LECTIU

Projecte d'escola

(1910)

Emissió del 27 de maig de 2008

Per saber-ne més:

- Josep Bertran Cuders. *Aspectes socio-econòmics del segle XIX i inicis del XX a Cambrils*. Tarragona: El Mèdol, 1992