

# Arran de mar

Esguards d'ahir



Les fotografies d'aquesta exposició mostren aspectes de la vida quotidiana a l'entorn del port de Cambrils des d'inicis del segle XX fins aproximadament 1975.

En aquestes imatges, la mirada dels diferents fotògrafs hi va recollir tant l'evolució de l'entorn com el treball i la vida de les persones.

Hi veiem els exteriors de les cases, els carrers, la platja, la construcció del port, l'arribada del turisme... Moltes de les imatges mostren els bastiments: a la sorra, amarrats al port, treient o avarant.

També veiem els oficis relacionats amb la mar: pescadors, remendadores de sàrcies, calafats i mestres d'aixa. Algunes de les fotografies tenen la feina com a tema central. En altres, podem observar pels racons les eines i estris —nanses, sàrcies, galliners, aixes...— o arrecerats a les parets de les cases.

Són freqüents les escenes de vida quotidiana: canalla jugant o ajudant en les feines, gent descansant a la platja o posant per al fotògraf. Tot plegat ens permet conèixer diferents aspectes del patrimoni marítim de Cambrils.

Les imatges procedeixen dels fons de l'Arxiu Municipal de Cambrils (AMCAM) i del Museu d'Història de Cambrils (MHC) i han estat cedides per particulars.

Pel que fa a l'AMCAM, són part de les imatges que es van recollir els anys 1973 i 1974 amb motiu d'un concurs de fotografies antigues que va convocar l'Ajuntament de Cambrils: les fotografies seleccionades van ser exposades i les reproduccions van quedar dipositades a l'Ajuntament. En l'actualitat formen part dels fons de l'AMCAM, estan essent catalogades i poden ser consultades pels investigadors.

Aquesta exposició es va poder veure a la Torre del Port l'estiu del 2004. Enguany, amb motiu de la festa de la Mare de Déu del Carme, se n'ha publicat aquesta versió virtual.

Cambrils, 12 de juliol de 2013

Vora la mar s'hi feien diverses feines.

Les imatges copsen els pescadors avarant i treient les embarcacions o descarregant el peix, les dones remendant sàrcies a la sorra o davant de les cases, els mestres d'aixa construint barques...



Dones remendant sàrcies (entre 1900 i 1920)

Arxiu Municipal de Cambrils. Núm. Reg. 7796-23



Grup de gent avarant un bastiment aparellat amb vela llatina (Inicis de la dècada de 1920)

Arxiu Municipal de Cambrils. Núm. Reg. 7795-20



Dos pescadors al moll

Museu d'Història de Cambrils (cedida per Josep Vilàs i Maria Bonet)



Grup de persones de la platja, mostrant una captura de peix (inici del segle xx)

Arxiu Municipal de Cambrils. Núm. Reg. 7796-9



Imatge del port de Cambrils des d'una casa situada a garbí de la torre. Al mig del port, barques d'arrossegament i una goleta. En primer terme, barques de l'encerclament.

Possiblement entre 1936 i 1945

Arxiu Municipal de Cambrils. Núm. Reg. 7794-24



Arribada de les barques de l'arrossegament i descàrrega del peix al Mollet. En primer terme, barques de l'encerclament. La imatge se situa cap a 1936, ja que s'hi entreveu el port encara en construcció.

Arxiu Municipal de Cambrils (cedida per ). Núm. Reg. 7797-3-6



Barca aparellada amb vela llatina treta a la sorra, abans de la construcció del port.

Possiblement, abans de 1925

Arxiu Municipal de Cambrils. Núm. Reg. 7796-8



Embarcació de vela llatina a la platja de Cambrils, al final d'una jornada de pesca. Els palers posen les posts per ajudar-la a treure.

Possiblement, abans de 1925

Arxiu Municipal de Cambrils (cedida per Ramon Ortiga). Núm. Reg. 7796-37



Netejant les sàrcies després d'haver-les desarmellat. Probablement, vora la casa de la maquinilla, davant de la torre del port (cap a 1936)

Arxiu Municipal de Cambrils. Núm. Reg. 7797-1



Barca aparellada amb vela llatina, treta a la sorra, a punt de sortir a pescar amb nansa. En primer terme, dona amb una criatura al braç.

Entre 1900 i 1910

Arxiu Municipal de Cambrils (cedida per Ramon Ortiga). Núm. Reg. 7796-32



Dones remenant a la platja i nens jugant, entre dues barques aparellades amb vela llatina.

Cap a 1920

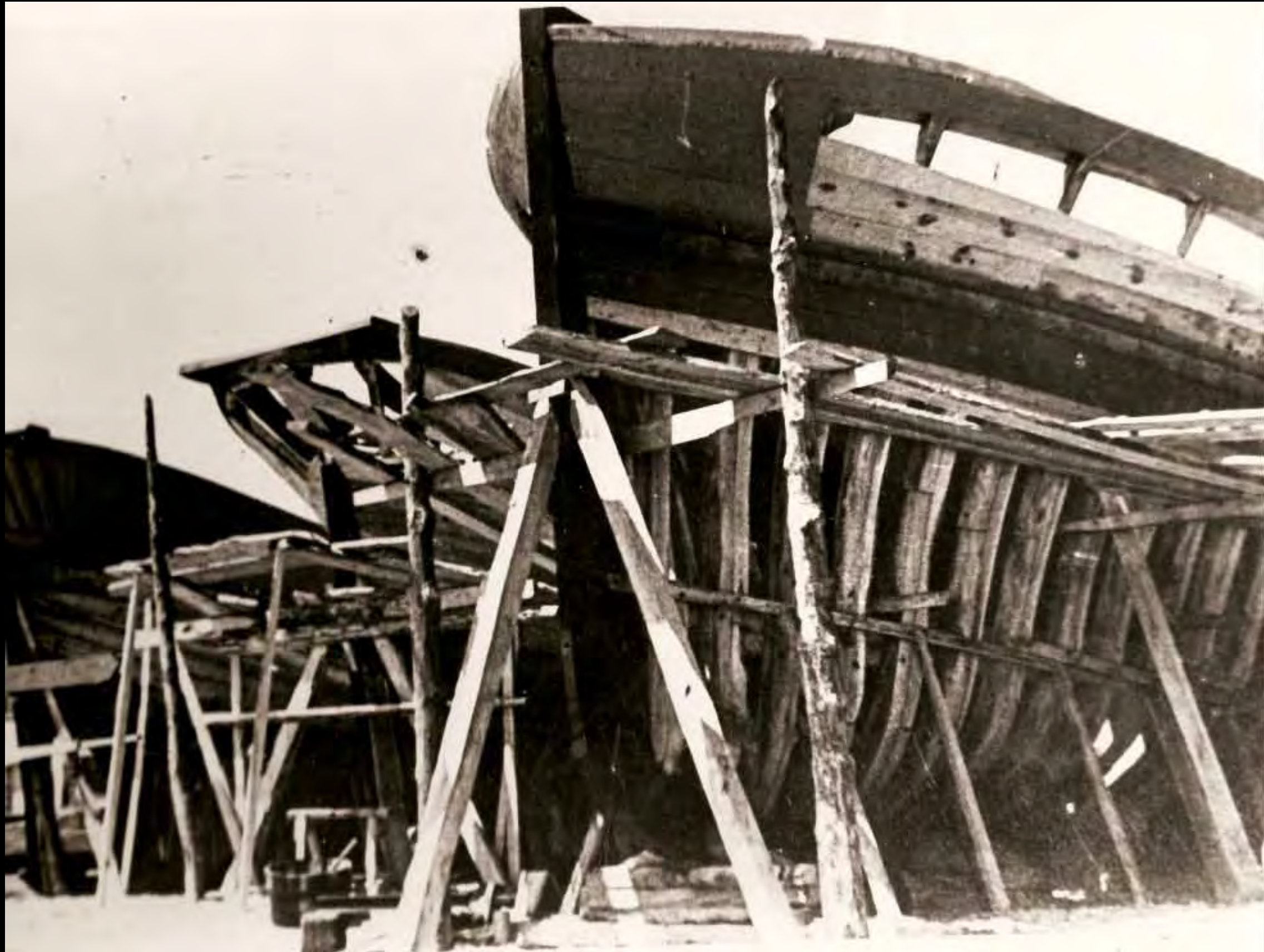
Arxiu Municipal de Cambrils. Núm. Reg. 7794-23



Banyistes a l'estiu en algun punt de la platja de Cambrils,  
pescant pops.

Cap a 1950

Arxiu Municipal de Cambrils. Núm. Reg. 7794-21



Tres barques en construcció, a la drassana dels Vives, a la dècada de 1940

Arxiu Municipal de Cambrils. Núm. Reg. 7794-29



Visita d'un patró vilanoví a la drassana de Julià Vives Castellví, mentre li construien una embarcació. Davant, el patró. Embarcats, Julià Vives Alterats, treballadors i familiars. Datable cap a 1935

Arxiu Municipal de Cambrils. Núm. Reg. 7793-22

El port, la sorra i els carrers del barri de la Platja són escenaris de la vida quotidiana de les persones.

Les fotografies ens mostren carrers engalanats de festa, cambrilencs de la platja i de la vila passejant o banyant-se, els primers turistes...



Dones de diferents edats davant de la Torre del Port (abans de 1920)

Arxiu Municipal de Cambrils. Núm. Reg. 7794-22



Carrer de Sant Jordi, vist d'esquena al mar, possiblement un dia de festa a migdia. S'observa que els homes van amb sabates i esclops. Dècada de 1920

Arxiu Municipal de Cambrils. Núm. Reg. 7795-14



Inici del Sorral. En primer terme, bot de remos prop de la costa.  
Finals de la dècada de 1920

Arxiu Municipal de Cambrils. Núm. Reg. 7797-3-8



Embarcacions de pesca al bou, tretes davant de la Torre del Port i amb la vela llatina desarmada.

1908

Arxiu Municipal de Cambrils. Núm. Reg. 7797-6-20



Façana marítima de Cambrils. S'hi veuen les cases del passeig Miramar i del carrer Consolat de Mar. A la dreta, l'inici del varador i la fàbrica del gel.

Cap a 1950

Arxiu Municipal de Cambrils. Núm. Reg. 7797-7-17



El Mollet, davant de la Torre del Port, un dia d'hivern. En primer terme, dones remenant protegides del mestral.

Dècada de 1950

Arxiu Municipal de Cambrils. Foto: Oleastrum. Núm. Reg. 7797-7-16



Zona central del port de Cambrils i darreres cases de llevant, una tarda d'estiu, amb totes les barques tretes a la sorra.

Entre 1920 i 1925

Arxiu Municipal de Cambrils. Foto: Oleastrum. Núm. Reg. 7795-15



Barques tretes al Soral, algunes en estat d'abandonament.

Abans de 1930

Arxiu Municipal de Cambrils. Núm. Reg. 7796-30



Imatge del moll de llevant amb barques tretes a la sorra, en el punt que actualment ocupa el Club Nàutic.

1936 (editada com a postal el mateix any)

Arxiu Municipal de Cambrils (cedida per Josep Maria Recasens Colom). Núm. Reg. 7791-11



El Soral amb barques tretes i diferents quillats al mig del port.

Cap a 1940

Arxiu Municipal de Cambrils. Núm. Reg. 7794-2



El Soral amb barques tretes i les darreres cases de garbí.

Dècada de 1910

Arxiu Municipal de Cambrils. Núm. Reg. 7794-7



El Mollet un dia d'hivern, amb totes les barques atracades. A terra, els bidons de combustible.

Cap a 1960

Arxiu Municipal de Cambrils. Núm. Reg. 7797-7-6



Bocana del port de Cambrils a primera hora del matí, amb la sortida de les barques de l'arrossegament.

Cap a 1975

Arxiu Municipal de Cambrils. Núm. Reg. 7797-7-11



El Soral després de la construcció de la carretera del port.

Cap a 1955

Arxiu Municipal de Cambrils. Núm. Reg. 7797-6-14



Carrer Consolat de Mar, davant del port.

Dècada de 1970

Arxiu Municipal de Cambrils. Núm. Reg. 7797-7-21



Imatge aèria del Club Nàutic de Cambrils i de l'inici de la platja del Prat d'en Forés.

Cap a 1975

Arxiu Municipal de Cambrils. Núm. Reg. 7797-7-9



Imatge aèria del Club Nàutic i de la platja del Prat d'en Forés. A la dreta, el varador.

Cap a 1975

Arxiu Municipal de Cambrils. Núm. Reg. 7797-8-1

Les fotografies ens mostren com ha canviat el paisatge en els darrers cent anys: les cases, l'evolució del port, les reformes de la torre, l'aparició de les casetes de bany, les terrasses dels restaurants, els tendals...

També hi veiem elements que ja no existeixen: les drassanes a la sorra, la fàbrica del gel, el *varadero*, els antics xalets...



Cases de l'actual plaça de Catalunya. A les façanes hi pengen garlandes i domassos, amb motiu d'una festivitat religiosa.

Possiblement, dècada de 1920

Arxiu Municipal de Cambrils (cedida per Ferrando). Núm. Reg. 7797-4-3



Plaça Catalunya

Possiblement, dècada de 1920

Arxiu Municipal de Cambrils. Núm. Reg. 7796-36



Colla de nois de la vila, a la platja de Vilafortuny. Hi apareixen Josep Salceda, Joan Miquel Samà, Joan Vidiella, Josep Martí, Josep Cros, Jaume Rofes i Maties Garriga.

Dècada de 1940

Arxiu Municipal de Cambrils. Núm. Reg. 7795-17



Les germanes Carme i Maria Cabré Colet a la platja del Prat d'en Forés, amb la punta del Cavet al fons.

Cap a 1930

Arxiu Municipal de Cambrils (cedida per Maria Cabré Colet). Núm. Reg. 7794-27



Noia amb vestit de bany vora una caseta de banyistes a la platja, davant d'un prat.

Sense data

Arxiu Municipal de Cambrils. Núm. Reg. 7791-35



Imatge estiuenca de la platja del Prat d'en Forés amb els primers turistes.

Cap a 1955

Arxiu Municipal de Cambrils. Núm. Reg. 7797-7-7



Extrem de llevant del port, amb les casetes dels banyistes. A la dreta, l'inici del moll de llevant, al punt ocupat avui pel Club Nàutic. A l'esquerra s'hi aprecien les drassanes del Vives.

Entre 1935 i 1945

Arxiu Municipal de Cambrils (cedida per J. Sedó). Núm. Reg. 7791-44



Estiuejants davant de la Torre del Port, amb totes les barques tretes, possiblement en un dia de festa.

Cap a 1930

Arxiu Municipal de Cambrils (cedida per Ramon Ortiga). Núm. Reg. 7796-31



Montserrat Castells Vallès i Josefina Vallès Garcia a la platja del Prat d'en Forés

1934-1935

Arxiu Municipal de Cambrils (cedida per Montserrat Castells Vallès). Núm. Reg. 7794-3



Noi jugant amb un gos a la platja, davant del barri de la Platja de Cambrils, abans de la construcció del port.

Dècada de 1910

Arxiu Municipal de Cambrils. Núm. Reg. 7794-17

# Arran de mar

Esguards d'ahir

Torre del Port de Cambrils, del 10 de juliol al 12 de setembre de 2004

