

Guia

DE RECURSOS



PER
A LA

GENT GRAN



AJUNTAMENT DE CAMBRILS
Àrea de Benestar Social



Robert Benaiges i Cervera,

Alcalde de Cambrils

L'atenció a les persones és l'objectiu prioritari del govern de Cambrils. I en aquesta línia hem treballat per millorar les prestacions socials i aconseguir una ciutat solidària, integradora, justa i amb una bona qualitat de vida.

En aquest camí cap al benestar, hem volgut donar prioritat a l'atenció dels més grans. Vosaltres heu estat els veritables protagonistes del progrés i desenvolupament de la ciutat, fent-la tal i com és avui dia. És per això que Cambrils està en deute amb vosaltres i ha de tornar-vos aquest esforç invertint en el vostre benestar.

En aquests moments, a Cambrils hi han 3.000 persones de més de 65 anys, i la tendència és que

la proporció vagi augmentant els propers anys. Aquest envelliment de la població no ha de ser un motiu d'alarma, sinó de satisfacció, perquè la majoria de persones que supereu els 65 anys, gaudiu d'una vellesa activa i amb una millor qualitat de vida que no pas anys enrere.

A l'Ajuntament som conscients d'això, i per aquest motiu continuarem engegant projectes i creant serveis per garantir el vostre benestar. Amb aquesta guia us posem a les mans tots els recursos que teniu a l'abast per millorar la vostra qualitat de vida. Espero us ajudi a trobar el camí cap a una vellesa agradable i tranquil·la, gaudint de tots els avantatges que teniu i que, sense dubte, us mereixeu.

ÍNDEX

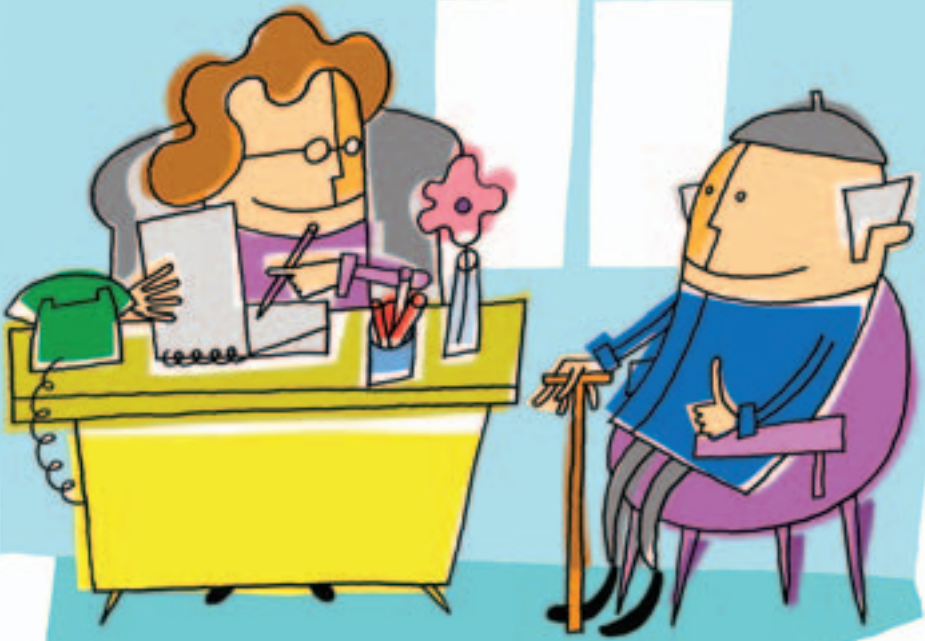
1. Serveis socials d'atenció primària	8
1.1 Serveis socials d'atenció primària de primera acollida.....	9
1.2 Serveis socials d'atenció continuada	10
2. Reconeixement del grau de disminució	12
3. Temps lliure	14
3.1 Casal municipal de la gent gran.....	15
3.2 Termalisme social	16
3.3 Vacances de la tercera edat	17
3.4 Aules universitàries per a la gent gran	18
3.5 Associacions de gent gran	19
Associació de jubilats Baix Camp	19
Club del pensionista Casa del Mar	19
4. Recursos perquè les persones grans puguin viure a casa	20
4.1 Programa d'atenció domiciliària	21
Servei d'ajut a domicili	21
Servei de teleassistència	21
Servei de menjar a domicili	21
Servei d'atenció a les necessitats de la llar	21
4.2 Programa de suport econòmic a la dependència	22
4.3 Programa d'adaptació d'habitatges	22
4.4 Trenquem barreres	23
4.5 Oblidem la soledat	23
4.6 Ajuts tècnics	24
Prescripció mèdica	24
Programa d'ajudes d'atenció social a persones amb disminució	24
Cessió temporal d'ajuts tècnics	24
Ajuts individuals d'atenció especialitzada	25
Centre d'autonomia sirius	25
5. Serveis residencials	30
5.1. Residències	31
5.2. Estades temporals	32

5.3. Centres de dia	32
5.4. Habitatges tutelats	33
6. Recursos sociosanitaris	34
6.1. Hospitals de dia	34
6.2. Centres sociosanitaris	35
6.3. Pades	36
6.4. Ufiss	36
6.5. Atdom (atenció domiciliaria)	36
7. Homenatges	38
7.1. Homenatges a la vellesa	39
7.2. Noces d'or	39
7.3. Medalla del centenari	40
8. Exempcions i descomptes	42
8.1. Exempció de la taxa d'escombraries-clavegueram	43
8.2. Exempció de l'impost sobre vehicles de tracció mecànica	43
8.3. Descompte en l'impost de transmissions patrimonials i exempció en l'impost de successions	44
8.4. Exempció de l'impost de matriculació de vehicles i reducció de l'iva al 4 % per a la compra de vehicle	44
8.5. Bonificació del 90 % de la quota a favor de les obres que es portin a terme per a l'eliminació de barreres arquitectòniques	45
8.6. Ampliació del canon de l'aigua	45
8.7. Descomptes serveis de Renfe	46
8.8. Descompte Telefonica	46
9. Voluntariat i entitats d'àmbit social	48
9.1. Amics de la Gent Gran	49
9.2. Associació de familiars i malalts d'Alzheimer	49
10. Recursos per als vehicles i transports adaptats	50
10.1. Targeta d'aparcament per a vehicles	51
10.2. Reserva d'estacionament individual per a persones amb disminució	52
10.3. Vehicles i taxis adaptats	53
10.4. Targeta gratuïtat transport públic	53
Plànol	54

1

SERVEIS SOCIALS D'ATENCIÓ PRIMÀRIA

- 1.1. Serveis socials d'atenció primària de primera acollida
- 1.2. Serveis socials d'atenció continuada



Els serveis bàsics d'atenció social primària són un conjunt organitzat i coordinat d'accions professionals, realitzades mitjançant el respectiu equip tècnic, que tenen per objecte promoure els mecanismes per conèixer, prevenir i intervenir en persones i/o famílies, amb l'objectiu de garantir i millorar el benestar social i afavorir la integració de les persones i/o famílies (Decret 27/2003).

Aquests serveis s'adrecen a tota la població de Cambrils.

1.1 _____

SERVEIS SOCIALS D'ATENCIÓ PRIMÀRIA DE PRIMERA ACOLLIDA

És el primer punt d'accés als Serveis Socials d'Atenció Primària per a tota la ciutadania de Cambrils.

El/la ciutadà/na concerta una entrevista personal amb un/a treballador/a social, que en funció de la demanda i de la problemàtica ofereix informació i suport a les persones i/o famílies que ho sol·licitin.

S'ha de concertar dia i hora per a les entrevistes, i adreçar-se a:

Centre Cívic Les Basses

Roger de Llúria, 33

T. 977 36 82 17

F. 977 36 41 11

Horari

de dilluns a divendres,
de 9.30 h a 14.30 h

Departament de Benestar Social

Sant Plàcid, 5

T. 977 36 81 90

F. 977 36 86 78

Horari

de dilluns a divendres,
de 9.30 h a 14.30 h

1.2 _____

SERVEIS SOCIALS D'ATENCIÓ CONTINUADA (EQUIPS BÀSICS D'ATENCIÓ SOCIAL PRIMÀRIA)

Va dirigit als ciutadans i ciutadanes que viuen a Cambrils, que han passat pel Servei de Primera Acollida i necessiten un tractament més continuat per part dels professionals dels equips d'Atenció Social Primària Municipals. L'equip està integrat per un/a treballador/a social i un/a educador/a social. El/la treballador/a social i/o l'educador/a social realitza l'estudi i diagnosi de les situacions de les persones i famílies que presenten algun tipus de dificultat social i que requereixen d'una intervenció i d'un suport continuat.

L'horari d'atenció al ciutadà són els dilluns i dimecres de 10.30 h a 13.30 h. S'ha de concertar dia i hora per a les entrevistes. Adreceu-vos a:

Ebasp Alba

Àrea territorial:
Parellada, Casc antic
i Cambrils Nou.

Sant Plàcid, 5
T. 977 36 81 90
F. 977 36 86 78
sso@cambrils.org

Horari

de dilluns a divendres,
de 9.30 h a 14.30 h

Ebasp Les Basses

Àrea territorial:
Eixample, Eixample- port, Port i
Urbanitzacions de llevant i
ponent.

Roger de Llúria, 33
T. 977 36 82 17
F. 977 36 41 11
sso@cambrils.org

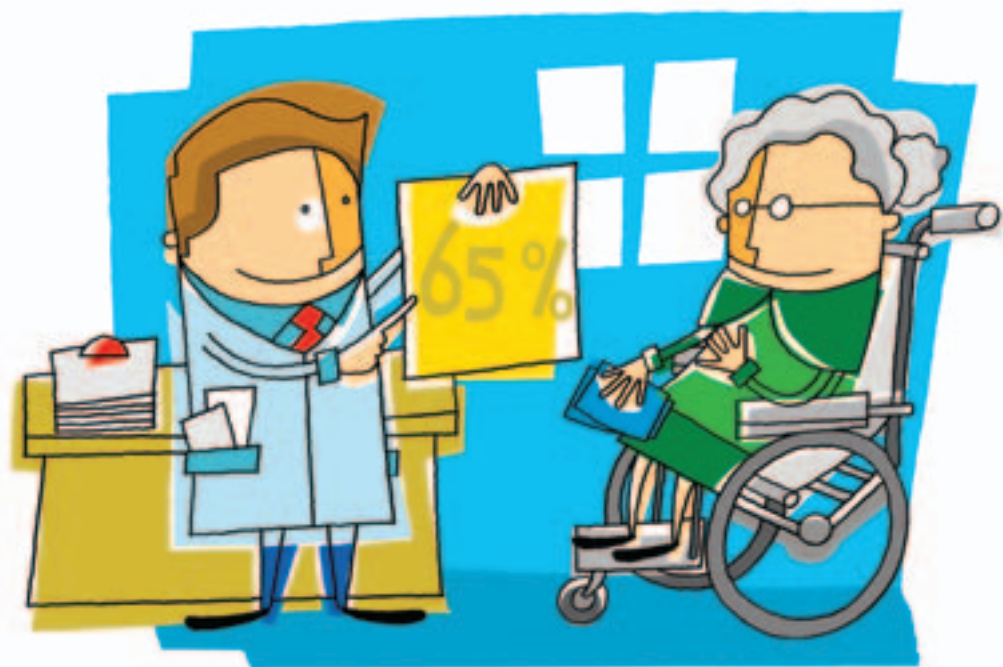
Horari

de dilluns a divendres,
de 9.30 h a 14.30 h



2

RECONeixEMENT LEGAL DE DISMINUCIÓ



Tràmit que un cop acreditat dona dret a beneficiar-se de diferents prestacions del Departament d'Acció Social i Ciutadania de la Generalitat de Catalunya i de totes les accions assistencials existents per a persones amb disminució.

Qui hi pot accedir?

- 1 - Les persones que pateixen alguna malaltia permanent que pot comportar unes conseqüències que generin una disminució per les activitats de la vida diària. El diagnòstic de les malalties no és un criteri de valoració, si no que es valoren les seqüeles que la malaltia dóna després d'haver rebut els tractaments oportuns.
- 2 - Les persones que pateixin alguna disminució seqüela d'una malaltia física, psíquica i/o sensorial i necessitin saber el grau de disminució.

Les persones que puguin acreditar el grau de disminució podran beneficiar-se de diferents prestacions que tenen les administracions públiques.

Documentació que cal aportar per a sol·licitar la tramitació:

- Fotocòpia DNI.
- Fotocòpia del llibre de família, si és un menor sense DNI.
- Certificat mèdic.

Per a més informació i tramitació podeu adreçar-vos a l'equip bàsic d'atenció social primària de la vostra zona.

Centre Cívic Les Basses

Roger de Llúria, 33
T. 977 36 82 17 - F. 977 36 41 11
sso@cambrils.org

Horari

de dilluns a divendres,
de 9.30 h a 14.30 h

Departament de Benestar Social

Sant Plàcid, 5
T. 977 36 81 90 - F. 977 36 86 78
sso@cambrils.org

Horari

de dilluns a divendres,
de 9.30 h a 14.30 h

3

TEMPS LLIURE

- 3.1. Casal municipal de la gent gran
- 3.2. Termalisme social
- 3.3. Vacances de la tercera edat
- 3.4. Aules universitàries per a la gent gran
- 3.5. Associacions de gent gran



3.1

CASAL MUNICIPAL DE LA GENT GRAN

Equipament cívic orientat al benestar de la gent gran. Promou el civisme, les relacions personals i intergeneracionals, el creixement de la persona i la seva participació social i comunitària.

Qui pot ser persona usuària:

Totes les persones majors de 60 anys, pensionistes de la seguretat social, empadronades al municipi (també les seves parelles, en el cas que no estiguin d'alta a la Seguretat Social). De forma excepcional, també poden ser usuaris/es:

- Aquelles persones amb segona residència al municipi i que compleixin les condicions d'edat.
- Pensionistes de la S. Social majors de 52 anys.
- Prejubilat/des majors de 52 anys.
- Treballadors/es en atur majors de 52 anys, aquesta autorització es concedeix per 1 any, essent renovable.
- A les persones, amb causa justificada, que no reuneixin les

condicions d'edat que ho demanin de forma expressa i que ho aprovi l'Ajuntament de Cambrils, a proposta de la Comissió de Benestar Social

Activitats:

Existeix una oferta d'activitats de caire cívic, social, cultural, esportiu i de lleure.

Serveis:

Cafeteria menjador, podologia, perruqueria, pressa de tensió arterial, premsa diària.

Documentació que cal aportar per a sol·licitar el carnet:

- Fer la sol·licitud, fotocòpia del DNI, fotocòpia targeta sanitària.

Casal municipal de la gent gran

Passeig la Salle, 13

T. 977 79 51 92

cmu.cambrils@altanet.org

Horaris

Centre:

de dilluns a dissabte,
de 9.00 h a 20.00 h
Diumenges, de 10.00 h a 20.00 h

Oficines:

de dilluns a divendres,
de 9.00 h a 13.00 h i
dimarts, de 16.00 h a 18.00 h

3.2 **TERMALISME SOCIAL**

El Programa de termalisme social permet, als pensionistes de vellesa o invalidesa, que per prescripció facultativa ho necessiten, l'accés als serveis que es donen en els balnearis, a preus reduïts.

Els serveis que ofereixen són:

- Allotjament i manutenció en règim de pensió complerta i habitació doble.
- Tractaments termals bàsics:
 - Reconeixement mèdic a l'ingrés en el balneari.
 - El tractament bàsic que en cada cas prescrigui el metge del balneari .
 - El seguiment mèdic del tractament, amb un informe final.
- En tots els casos, els beneficiaris dels torns realitzaran els desplaçaments a les estacions termals, així com la tornada als seus domicilis, pels seus propis mitjans.

Aquest programa està gestionat des de l'IMSERSO (Instituto de

Mayores y Servicios Sociales), organisme que determina, anualment, els requisits dels sol·licitants, així com els barems, les condicions d'estada i tractaments a rebre pels usuaris.

Qui ho pot sol·licitar?

- Ser pensionista del Sistema de la Seguretat Social pels conceptes de jubilació i d'invalidesa. Si s'és pensionista per viduïtat o altres conceptes, el beneficiari ha de tenir 60 anys.
- No patir trastorns mentals greus que puguin alterar la normal convivència, ni malalties infecto-contagioses
- Valer-se per sí mateix.
- Necessitar els tractaments termals i no tenir contraindicacions mèdiques per rebre'ls.
- Realitzar la sol·licitud en el termini establert i tenir la puntuació necessària.
- El sol·licitant podrà anar acompanyat del seu cònjuge o de la persona amb qui visvisqui en relació de parella, a qui no se li

exigeix l'obligació de percebre pensió de la Seguretat Social.

Ho podeu sol·licitar:

Casal municipal de la gent gran

Passeig la Salle, 13

T. 977 79 51 92

cmu.cambrils@altanet.org

Horaris

Centre:

de dilluns a dissabte,

de 9.00 h a 20.00 h

Diumenges, de 10.00 h a 20.00 h

Oficines:

de dilluns a divendres,

de 9.00 h a 13.00 h i

dimarts, de 16.00 h a 18.00 h

Per a més informació:

www.seg-social.es/imserso/envejecimiento

3.3 _____ VACANCES DE LA TERCERA EDAT

El programa de vacances per a la gent gran vol potenciar el turisme entre la gent gran, amb condicions econòmiques assequibles.

S'ofereixen diferents modalitats de viatge:

- Estades en zones costaneres per descans.
- Viatges culturals per a conèixer la Història i l'Art d'Espanya.
- Turisme de Natura amb rutes per paratges pintorescs.
- Intercanvis amb altres països.

El serveis que s'ofereixen són:

- Viatge d'anada i tornada amb mitjà de transport programat, des de la capital de la província a l'hotel de destí.
- Allotjament en règim de pensió completa, en habitació doble a compartir en hotels seleccionats per l'IMSERSO.
- Servei mèdic complementari de la Seguretat Social, en el propi hotel.
- Programa d'animació.

Qui ho pot sol·licitar?

- Tenir com a mínim 65 anys complerts.
- Pensionistes de jubilació del sistema Públic de Pensions.
- Altres pensionistes i prejubilats, en ambdós casos amb 60 anys complerts.

El cònjuge no cal que reuneixi els requisits d'edat i pensió. S'admetrà com acompanyant un fill amb discapacitat que tingui un grau de disminució igual o superior al 45%, sempre que el viatge el realitzi amb els pares i ocupi un llit supletori en la mateixa habitació

Ho podeu sol.licitar:

Casal municipal de la gent gran

Passeig la Salle, 13
T. 977 79 51 92

cmu.cambrils@altanet.org

Horaris

Centre:

de dilluns a dissabte,
de 9.00 h a 20.00 h
Diumenges, de 10.00 h a 20.00 h

Oficines:

de dilluns a divendres,
de 9.00 h a 13.00 h i
dimarts, de 16.00 h a 18.00 h

Per a més informació:

www.seg-social.es/imserso/envejecimiento

3.4

AULES UNIVERSITÀRIES PER A LA GENT GRAN

L'objectiu d'aquestes aules és formar, informar, ampliar coneixements, conservar i potenciar les facultats mentals de les persones grans a l'hora que difon la cultura dins l'àmbit universitari, a través de les conferències i sortides culturals.

Les Aules estan adscrites a la Universitat Rovira i Virgili. Cada curs té un cost.

Qui hi pot accedir?

Totes les persones majors de 45 anys.

Ubicació:

Sala d'actes del Casal municipal de la gent gran

Passeig la Salle, 13
T. 977 79 51 92
cmu.cambrils@altanet.org

Horari:

D'octubre a juny
tots els dimecres
de les 18.00 h a les 19.00 h

3.5 **ASSOCIACIONS DE GENT GRAN**

Són llocs de trobada i convivència per a persones jubilades del treball o pensionistes i les seves parelles, encara que no tinguin aquesta condició, on es fan diverses activitats culturals i lúdiques.

Funcionen amb una dinàmica pròpia, creada i impulsada pels socis de l'associació.

Qui pot ser persona usuària:

- Tota persona més gran de 65 anys, o a partir dels 55 si és pensionista d'invalidesa o prejubilat.
- El cònjuge de la persona usuària.
- Fer efectiva una quota simbòlica.

Serveis que ofereixen:

- Sala de jocs (billar, cartes...).
- Premsa diària i revistes.
- Excursions, sortides i trobades amb altres clubs.
- Gimnàstica.
- Altres, segons l'associació.

Associació de jubilats Baix Camp

Bertran de Cambrils, 2
T. 977 36 47 46

Horari:

dilluns, dimecres i divendres
d'11.00 h a 13.00 h

Club del pensionista Casa del Mar

Plaça Aragó, 6
T. 977 79 32 63

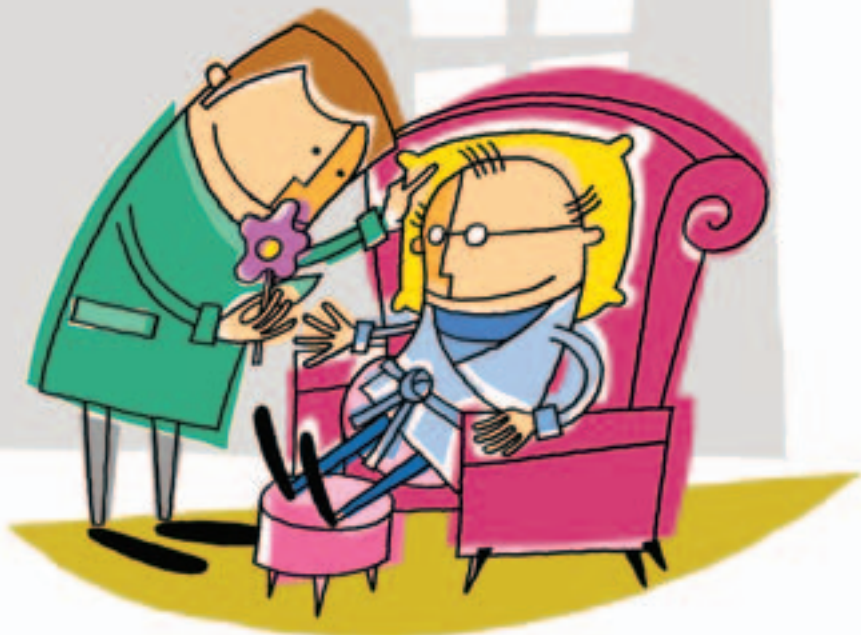
Horari:

Dilluns, dimarts i dimecres
de 10.00 h a 12.00 h

4

RECURSOS PERQUE LES PERSONES GRANS PUGUIN VIURE A CASA

- 4.1. Programa d'atenció domiciliària
- 4.2. Programa de suport econòmic a la dependència
- 4.3. Programa d'adaptació d'habitatges
- 4.4. Trenquem barreres
- 4.5. Oblidem la soledat
- 4.6. Ajuts tècnics



4.1 **PROGRAMA D'ATENCIÓ DOMICILIÀRIA**

Aquest programa s'adreça a persones o famílies que es troben, per motius físics, psíquics o socials, en situació de manca d'autonomia temporal o permanent per poder realitzar les tasques habituals de la vida quotidiana. Per gaudir d'aquest programa cal estar empadronat a Cambrils.

Aquest programa està subjecte a un preu públic d'acord amb els ingressos de la persona beneficiària, que es regula per mitjà de les ordenances municipals.

Servei d'ajut a domicili

Conjunt organitzat i coordinat d'accions que es realitzen a la llar de la persona i/o família, dirigides a proporcionar atencions personals, ajuda a la llar i suport social, a aquelles persones i/o famílies amb dificultats de desenvolupament o d'integració social o manca d'autonomia personal. (Decret 27/2003).

Servei de teleassistència

El servei funciona a través de la línia telefònica, permet a l'usuari, davant d'una situació d'emergència i tan sols prement un botó, establir contacte verbal directe i immediat amb la central d'atenció de les trucades, que li oferirà la resposta més adient a les seves necessitats. El servei funciona durant les 24 hores del dia i els 365 dies de l'any.

Poden ésser beneficiaris/àries del Servei les persones que per raó d'edat, discapacitat o altre circumstància visquin soles permanentment o durant gran part del dia o bé que, encara que convisquin amb altres persones, aquestes presentin similars característiques d'edat o discapacitat.

Servei de menjar a domicili

Servei que proporciona àpats, de forma temporal, a persones i/o famílies amb greus necessitats socials i que necessiten ajuda per a la subsistència. (Decret 27/2003).

El servei facilita els àpats diaris a domicili, els 365 dies de l'any,

amb la finalitat de mantenir a les persones ateses en el seu domicili, en el seu entorn social i millorar la seva qualitat de vida.

El servei s'adreça a persones grans i/o malalts i/o convalescents que viuen al municipi de Cambrils i que presenten dificultats per fer-se el menjar de forma autònoma.

Servei d'atenció a les necessitats de la llar

Aquest és un servei d'ajuda domèstica que té l'objectiu de garantir unes condicions bàsiques en la neteja i manteniment de la llar, tant com a complement a la tasca que pugui realitzar l'usuari/a dia a dia, com donant suport al manteniment o adquisició d'hàbits.

Les funcions del personal d'aquest servei són: neteja de la llar, suport a la bugada, ordre de la llar, fer compres domèstiques, ajudar a cuinar els àpats i altres tasques pròpies de la vida quotidiana domèstica.

Per a més informació i per a realitzar la sol·licitud, us podeu adreçar a l'equip bàsic d'atenció social primària de la vostra zona.

Centre Cívic Les Basses

Roger de Llúria, 33

T. 977 36 82 17 - F. 977 36 41 11

sso@cambrils.org

Horari

de dilluns a divendres,
de 9.30 h a 14.30 h

Departament de Benestar Social

Sant Plàcid, 5

T. 977 36 81 90 - F. 977 36 86 78

sso@cambrils.org

Horari

de dilluns a divendres,
de 9.30 h a 14.30 h

4.2 _____ PROGRAMA DE SUPORT ECONÒMIC A LA DEPENDÈNCIA

El Programa té per objecte facilitar, mitjançant un ajut econòmic, el manteniment de la persona amb dependència greu al seu propi entorn social i familiar habitual respectant la voluntat de

permanència en el seu domicili.
Es regeix per convocatòria pública anual del Departament d'Acció Social i Ciutadania de la Generalitat de Catalunya.

Qui ho pot sol·licitar?

Persones majors de 65 anys amb nivell de dependència sever o moderat que compleixin els requisits establerts en la normativa reguladora.

Documentació que cal aportar:

- Sol·licitud.
- Informe mèdic i social.
- Fotocòpia DNI.
- Certificat de convivència.
- Autorització de comprovació del nivell de renda.

Per a més informació i tramitació podeu adreçar-vos a l'equip bàsic d'atenció social primària de la vostra zona.

Centre Cívic Les Basses

Roger de Llúria, 33
T. 977 36 82 17 - F. 977 36 41 11
sso@cambrils.org

Horari

de dilluns a divendres,
de 9.30 h a 14.30 h

Departament de Benestar Social

Sant Plàcid, 5
T. 977 36 81 90 - F. 977 36 86 78
sso@cambrils.org

Horari

de dilluns a divendres,
de 9.30 h a 14.30 h

4.3

PROGRAMA D'ADAPTACIÓ D'HABITATGES

Aquest programa té per objecte fomentar les inversions per a l'adaptació o l'accessibilitat de l'habitatge habitual de la persona amb disminució i mobilitat reduïda per tal de fer-lo accessible i funcional, i facilitar la seva autonomia personal, mitjançant l'atorgament d'ajuts a fons perdut, d'acord amb les bases que s'especifiquen a la convocatòria que es publica anualment.

Es regeix per convocatòria pública anual del Departament d'Acció Social i Ciutadania de la Generalitat de Catalunya.

Qui ho pot sol·licitar?

Les persones amb disminució

que tinguin reconeguda aquesta condició, amb un grau igual o superior al 33%, i que superin el barem de mobilitat reduïda.

Per a més informació i tramitació podeu adreçar-vos a l'equip bàsic d'atenció social primària de la vostra zona.

Centre Cívic Les Basses

Roger de Llúria, 33
T. 977 36 82 17 - F. 977 36 41 11
sso@cambrils.org

Horari

de dilluns a divendres,
de 9.30 h a 14.30 h

Departament de Benestar Social

Sant Plàcid, 5
T. 977 36 81 90 - F. 977 36 86 78
sso@cambrils.org

Horari

de dilluns a divendres,
de 9.30 h a 14.30 h

4.4 _____ **TRENQUEM BARRERES**

Servei de transport adaptat per a les persones amb dificultats de mobilitat o que visquin allunyades del nucli de la població, i que

necessiten traslladar-se a altres recursos socials del municipi; Casal Municipal o Centre de Dia.

Qui ho pot sol·licitar?

El servei s'adreça a les persones que tinguin places concedides a diferents recursos socials del municipi; Centre de Dia o al servei Oblidem la Soledat.

Per a més informació i sol·licituds podeu adreçar-vos a l'equip d'atenció social primària de la vostra zona.

Centre Cívic Les Basses

Roger de Llúria, 33
T. 977 36 82 17 - F. 977 36 41 11
sso@cambrils.org

Horari

de dilluns a divendres,
de 9.30 h a 14.30 h

Departament de Benestar Social

Sant Plàcid, 5
T. 977 36 81 90 - F. 977 36 86 78
sso@cambrils.org

Horari

de dilluns a divendres,
de 9.30 h a 14.30 h

4.5 **OBLIDEM LA SOLEDAT**

És un servei d'acolliment diürn i d'assistència a les activitats de la vida diària per a persones grans amb dependències.

Qui ho pot sol·licitar?

Persones que tinguin 65 anys complerts (menors amb informe social favorable), amb una problemàtica de dependència psico-física lleu o moderada.

Serveis que es presten:

- Acompanyament.
- Activitats socioculturals.
- Activitats de manteniment de funcions psicomotrius i cognitives.
- Suport al berenar.
- Participació an les activitats del casal.
- Altres.

Per a més informació i sol·licituds podeu adreçar-vos a l'equip d'atenció social primària de la vostra zona.

Centre Cívic Les Basses

Roger de Llúria, 33
T. 977 36 82 17 - F. 977 36 41 11
sso@cambrils.org

Horari

de dilluns a divendres,
de 9.30 h a 14.30 h

Departament de Benestar Social

Sant Plàcid, 5
T. 977 36 81 90 - F. 977 36 86 78
sso@cambrils.org

Horari

de dilluns a divendres,
de 9.30 h a 14.30 h

Ubicació del servei

Casal Municipal per a la Gent Gran

Passeig La Salle, 13

Horari servei:

de dilluns a divendres
de 15.00 h a 19.00 h

4.6 **AJUTS TÈCNICS**

Prescripció mèdica

El Servei Català de la Salut té un catàleg de prestacions ortoprotèctiques, que mitjançant la corresponent prescripció mèdica, es facilitaran als pacients que així ho necessitin.

Per a més informació i sol.licituds podeu adreçar-vos al vostre metge de capçalera.

Programa d'ajudes d'atenció social a persones amb disminució

Aquest Programa té per objecte facilitar la prestació dels serveis necessaris per al desenvolupament de l'autonomia personal de les persones amb disminució física, psíquica o sensorial amb mesures compensatòries a fi de millorar la seva qualitat de vida i fomentar la seva integració social.

Tipologia d'ajuts:

Ajuts per a serveis (Assistèn. personal, assistèn. domiciliària...)
Ajuts per a mobilitat i transport (Adquisició i adaptació de vehicle)

Ajuts per a l'autonomia personal i la comunicació.

Es regeix per convocatòria pública anual del Departament d'Acció Social i Ciutadania de la Generalitat de Catalunya.

Qui ho pot sol·licitar?

Les persones amb disminució que tinguin reconeguda aquesta condició, (abans dels 65 anys) amb un grau igual o superior al 33%.

Per a més informació i sol.licituds podeu adreçar-vos a l'equip d'atenció social primària de la vostra zona.

Centre Cívic Les Basses

Roger de Llúria, 33
T. 977 36 82 17 - F. 977 36 41 11
sso@cambrils.org

Horari

de dilluns a divendres,
de 9.30 h a 14.30 h

Departament de Benestar Social

Sant Plàcid, 5
T. 977 36 81 90 - F. 977 36 86 78
sso@cambrils.org

Horari

de dilluns a divendres,
de 9.30 h a 14.30 h

Cessió temporal d'ajuts tècnics

Aquest servei té per objecte cedir ajuts tècnics, és a dir, productes, que puguin facilitar la mobilitat de les persones.

Qui ho pot sol·licitar?

Persones que bé per problemàtiques de mobilitat de caire temporal o bé per tal de comprovar l'eficàcia i necessitat de l'ajut tècnic, necessitin temporalment aquest producte.

Per a més informació i tramitació de l'ajut cal adreçar-se als equips bàsics d'atenció social primària de la seva zona.

Centre Cívic Les Basses

Roger de Llúria, 33
T. 977 36 82 17 - F. 977 36 41 11
sso@cambrils.org

Horari

de dilluns a divendres,
de 9.30 h a 14.30 h

Departament de Benestar Social

Sant Plàcid, 5
T. 977 36 81 90 - F. 977 36 86 78
sso@cambrils.org

Horari

de dilluns a divendres,
de 9.30 h a 14.30 h

Ajuts individuals d'atenció especialitzada

Els ajuts individuals d'atenció especialitzada tenen per objecte subvencionar el pagament de les despeses derivades del tractament, desplaçament, compra d'ajuts tècnics o d'altres determinades per una problemàtica física, psíquica, mental o sensorial de la persona.

Qui ho pot sol·licitar?

Persones empadronades a Cambrils, amb necessitats de suports especialitzats (tractaments, ajuts tècnics, ...) derivades per problemàtiques físiques, psíquiques, mentals o sensorials.

Per a més informació i tramitació de l'ajut cal adreçar-se als equips bàsics d'atenció social primària de la seva zona.

Centre Cívic Les Basses

Roger de Llúria, 33
T. 977 36 82 17 - F. 977 36 41 11
sso@cambrils.org

Horari

de dilluns a divendres,
de 9.30 h a 14.30 h

Departament de Benestar Social

Sant Plàcid, 5
T. 977 36 81 90 - F. 977 36 86 78
sso@cambrils.org

Horari

de dilluns a divendres,
de 9.30 h a 14.30 h

Centre d'autonomia Sirius a Reus, gestionat per la Lliga reumatològica i dèficits motrius crònics de les comarques de Tarragona.

Aquest servei té com a objectiu potenciar l'autonomia personal, millorar l'accessibilitat i afavorir la integració social de les persones amb discapacitats i la gent gran.

A qui s'adreça?

A persones amb discapacitat i gent gran, també als seus familiars i a les persones que en tenen cura.

Ofereix, entre altres serveis:

- Assessorament individualitzat per a la supressió de les barreres arquitectòniques i l'adaptació de l'habitatge.
- Assessorament tècnic individualitzat per al mobiliari i per a l'adequació de l'entorn.

- Orientació d'ajudes tècniques per a la mobilitat i les activitats de la vida diària.

Com contactar-hi?

<http://www.gencat.net/benestar/icass/sirius>

Per a informació i/o sol·licitar visita adreceu-vos a:

REUS

Del Dr. Ferran, 33-35 1r.
43202 REUS
T. 977 32 70 93
siriusbc@fundaciokramp.org
(concertar entrevista)

Horari:

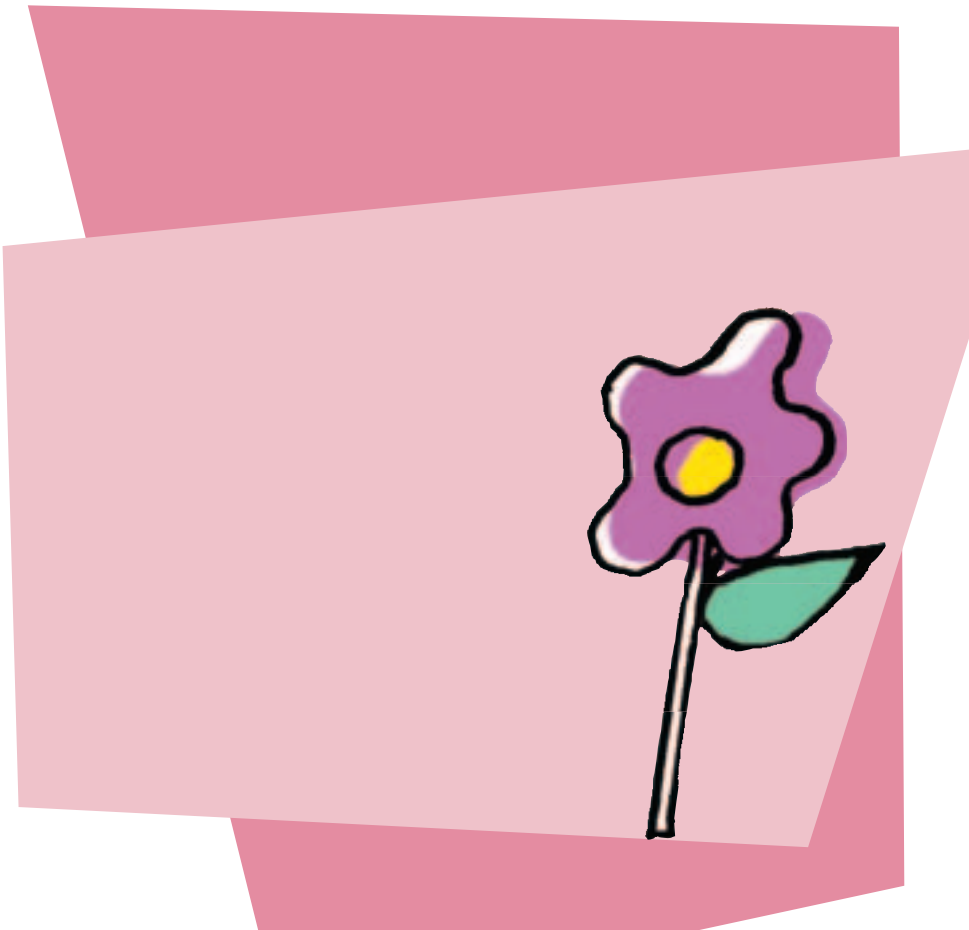
Matins: de 9.00 h a 13.00 h
Tardes: dilluns i dimecres
de 16.00 h a 20.00 h

BARCELONA

Pau Vila, 1
08039 BARCELONA
T. 93 483 10 06
F. 93 483 11 65
icass_sirius.benestar@gencat.net

Horari:

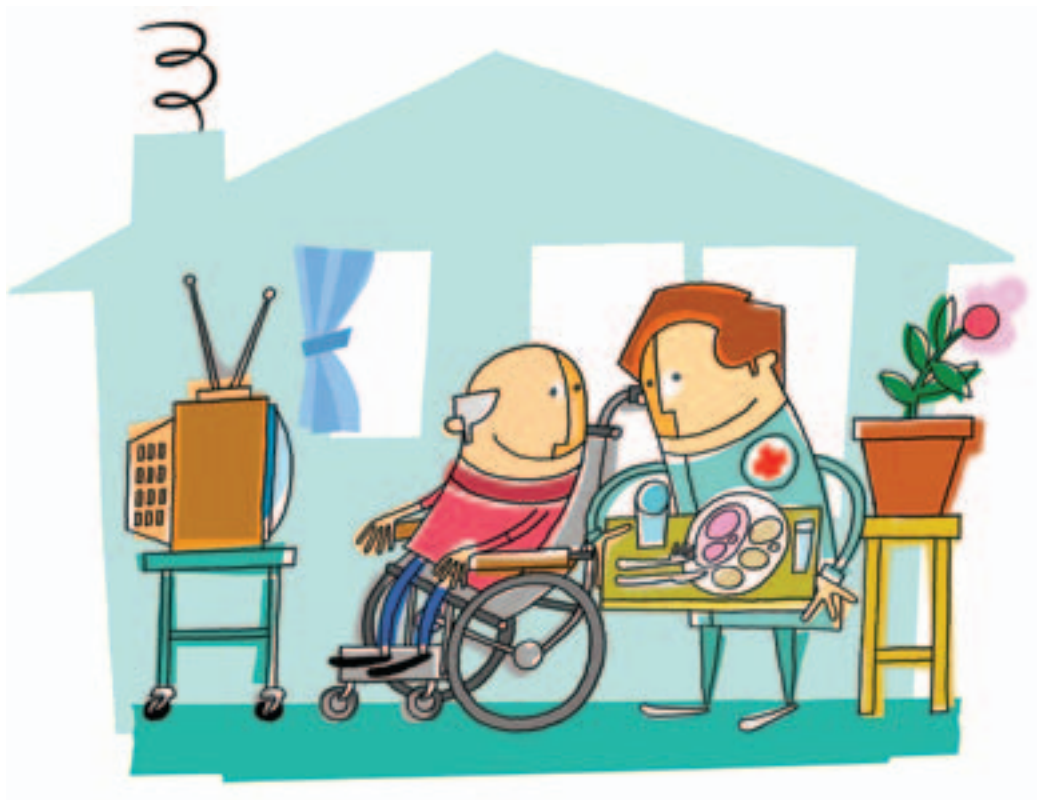
dilluns a dijous
de 9.30 h a 14.30 h i
de 16.00 h a 18.30 h
divendres
de 9.30 h a 14.30 h



5

SERVEIS RESIDENCIALS

- 5.1. Residències
- 5.2. Estades temporals
- 5.3. Centres de dia
- 5.4. Habitatges tutelats



5.1 _____ RESIDÈNCIES

Servei de llar residència

Serveis d'acolliment residencial de caràcter permanent o temporal per a **persones grans** que hi vulguin ingressar, amb un grau d'**autonomia** suficient per a les activitats de la vida diària, i que requereixin determinat nivell d'organització i suport personal. (Decret 176/2000).

Servei de residència assistida

Són serveis de caràcter residencial, amb caràcter permanent o temporal, i d'assistència integral a les activitats de la vida diària per a **persones grans amb dependències**, que no tenen un grau d'autonomia suficient per realitzar les activitats de la vida diària, que necessiten constantment atenció i supervisió i que les seves circumstàncies socio-familiars requereixin la substitució de la llar. (Decret 176/2000).

Funcions

- Allotjament.
- Atenció personal en les activitats de la vida diària.

- Manutenció acolliment i convivència.
- Hàbits d'autonomia.
- Dinamització sociocultural.
- Manteniment de les funcions físiques i cognitives.
- Bugaderia i repàs de la roba.
- Higiene personal.
- Suport social.

Residències ubicades en el terme municipal

Pública:

BAIX CAMP

Bertran de Cambrils, 2
T. 977 36 47 15

Privades amb places concertades públiques:

CAMBRILS SUITE

Carretera de Montbrió
T. 977 79 32 50

COSTA MEDITERRÀNEA

Francolí, 6-8
T. 977 79 24 51

Privada:

MONTEMAR

Av. Castell de Vilafortuny, 38
T. 977 79 32 50

Observació:

Es pot sol·licitar qualsevol servei d'acolliment residencial de Catalunya.

5.2 **ESTADES TEMPORALS**

El programa proporciona una prestació econòmica per accedir a un servei d'acolliment residencial o de centre de dia, amb una estada amb caràcter temporal destinada a una persona gran discapacitada.

5.3 **CENTRES DE DIA**

Són serveis d'acolliment diürn i d'assistència a les activitats de la vida diària per a persones grans amb dependències, que necessitin organització, supervisió i assistència en el desenvolupament de les activitats de la vida diària, i que veuen completada la seva actuació en el seu entorn familiar. (Decret 176/2000).

Serveis que presten de caràcter bàsic:

- Activitats de lleure.
- Suport personal, social i familiar
- Seguiment i prevenció de les alteracions de la salut.
- Fisioteràpia.

- Acolliment i convivència.
- Manutenció.
- Atenció personal en les activitats de la vida diària.
- Higiene personal.
- Readaptació funcional i social.
- Recuperació dels hàbits d'autonomia.
- Dinamització sociocultural.
- Activitats de lleure.
- Fisioteràpia.
- Seguiment i prevenció de les alteracions de la salut.

Centres de dia ubicats al terme municipal

Públic:

BAIX CAMP

Bertran de Cambrils, 2
T. 977 36 47 15

Privat amb places concertades públiques:

CAMBRILS SUITE

Carretera de Montbrió
T. 977 79 32 50

Privat:

MONTEMAR

Av. Castell de Vilafortuny, 38
T. 977 79 32 50

5.4 **HABITATGES TUTELATS**

Són establiments que es componen d'un conjunt d'habitatges, reduïts o complets, en nombre variable i amb estances d'ús comú. Ofereixen un servei d'acolliment alternatiu a persones grans autònomes, les circumstàncies socials de les quals no els permeten romandre en la pròpia llar.

Constitueixen el domicili habitual de les persones usuàries, afavoreixen la màxima independència personal i afavoreixen també la vida comunitària i la integració social.

Qui hi pot accedir?

Persones més grans de 65 anys, mentre siguin capaces de participar en el manteniment i la cura de la llar, així com també el seu cònjuge o parella i les persones que en depenguin amb qualificació de persona amb disminució.

Serveis que presten

- Allotjament.
- Suport personal.
- Es poden oferir serveis com:

bugaderia, higiene de l'habitatge i altres.

Documentació necessària:

- Sol.licitud, fotocòpia DNI i targeta sanitària, volant de convivència i informe mèdic.
- Declaració de renda o autorització per a la comprovació dels ingressos econòmics.
- En el cas de sol.licitud de centre residencial, els fills del sol.licitant també hauran de facilitar documentació personal i econòmica

Per a més informació i tramitació cal adreçar-se a l'equip bàsic d'atenció social primària de la zona que li pertoqui.

Centre Cívic Les Basses

Roger de Llúria, 33

T. 977 36 82 17 - F. 977 36 41 11

Horari

de dilluns a divendres,
de 9.30 h a 14.30 h

Departament de Benestar Social

Sant Plàcid, 5

T. 977 36 81 90 - F. 977 36 86 78

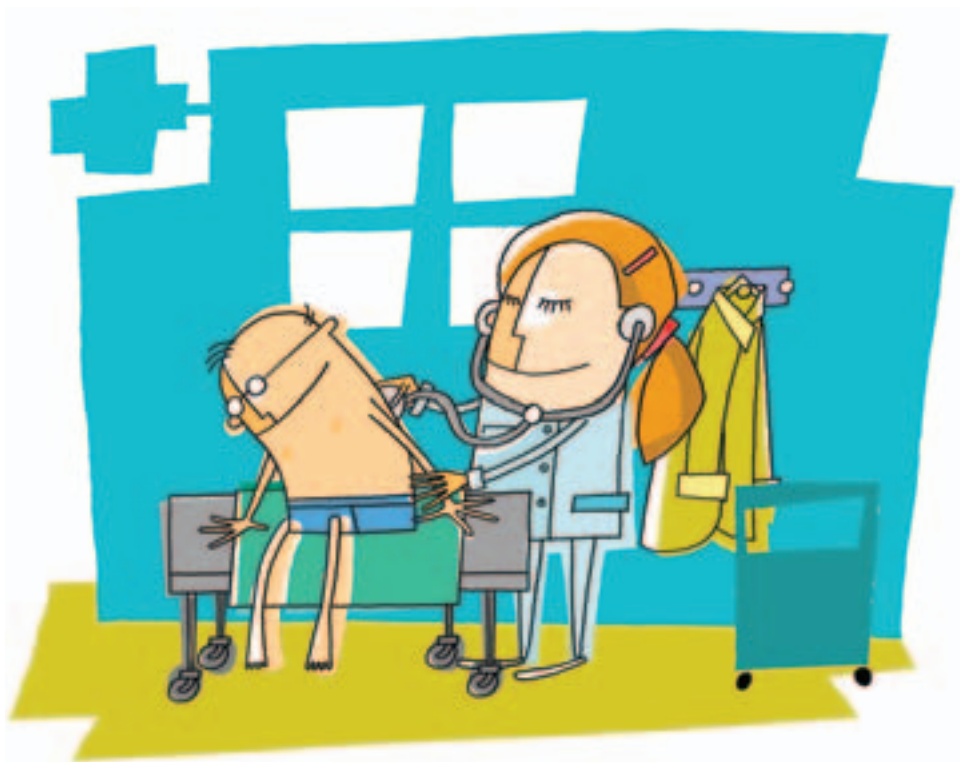
Horari

de dilluns a divendres,
de 9.30 h a 14.30 h

6

RECURSOS SOCIOSANITARIS

- 6.1. Hospitals de dia
- 6.2. Centres sociosanitaris
- 6.3. PADES (Programa d'atenció domiciliària i equip de suport)
- 6.4. Unitats funcionals interdisciplinàries sociosanitàries
- 6.5. ATDOM (Atenció domiciliària)



6.1 **HOSPITALS DE DIA**

Les unitats d'hospitals de dia són destinades a persones que necessiten una teràpia rehabilitadora o que tinguin pluropatologies sense que calgui ingressar-les.

L'accés a aquest servei es fa a proposta dels serveis mèdics i socials. L'admissió es realitza a través de la comissió Interdisciplinària Mixta Sociosanitària (CIMSS).

MONTEROLS

Partida Monterols, s/n
43206 REUS
T. 977 33 86 75

CIUTAT DE REUS

Camí de Tarragona, 10-12
43204 REUS
T. 977 30 00 21

6.2 **CENTRES SOCIOSANITARIS**

És un centre que atén de manera global i integral els malalts amb patologies cròniques i terminals, així com processos de rehabilitació funcional. Hi ha una distribució en tres àrees: unitat de llarga estada, unitat de cures paliatives i convalsència (descans familiar).

L'accés a aquest servei es fa a proposta dels serveis mèdics i socials. L'admissió es realitza a través de la comissió Interdisciplinària Mixta Sociosanitària (CIMSS).

CIUTAT DE REUS

Camí de Tarragona, 10-12
43204 REUS
T. 977 30 00 21

HOSPITAL SANT JOAN

Sant Joan, s/n - 43201 REUS
T. 977 31 03 00

MONTEROLS

Partida Monterols, s/n
43206 REUS
T. 977 33 86 75

6.3 **PADES (PROGRAMA D'ATENCIÓ DOMICILIÀRIA I EQUIP DE SUPORT)**

Programa d'atenció, orientació, valoració i assistència a domicili de malalts geriàtrics, crònics i terminals de qualsevol edat.

L'equip està format per un metge, un treballador social i infermeres.

PADES **Hospital Sant Joan**

Sant Joan, s/n
43201 REUS
T. 977 31 03 00

6.4 **UNITATS FUNCIONALS INTERDISCIPLINÀRIES SOCIO SANITÀRIES (UFISS)**

Programa que atén convalsescències, cures pal·liatives i processos de rehabilitació funcional.

UFISS Hospital Universitari Sant Joan (Cures pal·liatives geriàtrica)

Sant Joan, s/n - 43201 REUS
T. 977 31 03 00

UFISS Institut Pere Mata (Demències)

Ctra. Institut Pere Mata, s/n
43206 REUS
T. 977 31 00 66

6.5 **ATDOM (ATENCIÓ DOMICILIÀRIA)**

Programa que atén a tota persona que necessiti assistència sanitària o sociosanitària i no es pugui desplaçar al centre, per la qual cosa l'assistència es duu a terme en el seu domicili.

ATDOM CAP

Plaça Ajuntament, 3
T. 977 36 30 74
T. 977 36 16 52

ATDOM CASA DEL MAR

Plaça Aragó, 6
T. 977 36 03 55

Per a més informació dels recursos sociosanitaris, us podeu adreçar al metge de capçalera i els equips bàsics d'atenció social primària.

Centre Cívic Les Basses

Roger de Llúria, 33

T. 977 36 82 17

F. 977 36 41 11

Horari

de dilluns a divendres,
de 9.30 h a 14.30 h

Departament de Benestar Social

Sant Plàcid, 5

T. 977 36 81 90

F. 977 36 86 78

Horari

de dilluns a divendres,
de 9.30 h a 14.30 h

7

HOMENATGES

- 7.1. Homenatge a la vellesa
- 7.2. Noces d'Or
- 7.3. Medalla del centenari



7.1 _____ HOMENATGE A LA VELLESA

Coincidint amb la Fira de Cambrils, al mes de juny, l'Associació d'Antics Alumnes La Salle, organitza l'Homenatge a la Velleza, un dia festiu i de convivència, amb un dinar com a acte central.

Hi poden assistir totes les persones de 75 anys o més empadronades a Cambrils.

L'Ajuntament posa a disposició dels homenejats un servei de transport adaptat.

Per a més informació us podeu adreçar a l'Associació d'Antics Alumnes La Salle.

7.2 _____ NOCES D'OR

Programa adreçat a parelles que han complert 50 anys de matrimoni o convivència, en què els beneficiaris gaudeixen d'una estada en centres hotelers de la costa catalana amb

una durada de cinc dies (quatre pernотacions), en règim de pensió completa.

Els desplaçaments d'anada i tornada es fan en autocar. Hi ha una programació de caire civicocultural per a tots els dies de l'estada. La participació en aquesta programació és voluntària.

Poden ser beneficiaris:

els matrimonis que compleixin tots els requisits següents:

- Haver complert 50 anys de matrimoni o convivència i acreditar-ho.
- Residents a Catalunya.
- Haver renunciat de forma justificada a un torn anterior.
- No haver gaudit d'aquet programa amb anterioritat.

Documentació requerida:

- Full de sol·licitud degudament empenat.
- Fotocòpia dels documents d'identitat dels dos membres de la parella.
- Certificat de matrimoni o fotocòpia del llibre de família. En cas de 50 anys de convivència acreditar-ho amb

qualsevol mitjà de prova admès en dret.

- Certificat d'empadronament i convivència.

NOTA: Aquesta sol·licitud es pot presentar a partir del dia que es compleixen 50 anys de matrimoni o convivència.

L'Ajuntament fa un homenatge a tots els matrimonis que compleixin els 50 anys de casats. L'acte consisteix en un dinar conjunt i l'entrega d'un obsequi commemoratiu.

Poden ser beneficiaris:

- Matrimonis que en l'any de la sol·licitud compleixin els 50 anys de matrimoni
- Estar empadronats a Cambrils

Documentació requerida:

- Sol·licitud degudament emplenada
- Fotocòpia DNI d'ambdós membres de la parella
- Fotocòpia del llibre de família o certificat de matrimoni
- Volant de convivència

NOTA: Aquest homenatge està subjecte a convocatòria pública

anual convocada pel Departament de Benestar Social de l'ajuntament de Cambrils

Per a més informació podeu adreçar-vos a:

AJUNTAMENT DE CAMBRILS OAC - OFICINA D'ATENCIÓ AL CIUTADÀ

Plaça Ajuntament, 4
T. 977 79 45 79
F. 977 79 45 72

Horari

De dilluns a dijous
de 8.30 h a 18.00 h
Divendres de 8.30 h a 14.00 h

CENTRE LES BASSES OAC - OFICINA D'ATENCIÓ AL CIUTADÀ

Roger de Llúria, 33

Horari

de dilluns a divendres,
de 10.00 h a 13.00 h

CENTRE CÍVIC DE VILAFORTUNY OAC - OFICINA D'ATENCIÓ AL CIUTADÀ

Av. Castell de Vilafortuny, 33

Horari

de dilluns a divendres,
de 10.00 h a 13.00 h

7.3 **MEDALLA DEL CENTENARI**

Medalla commemorativa per haver complert 100 anys. Consistex en el lliurament, per part de la Direcció General d'Actuacions Comunitàries i Cíviques, d'una medalla d'argent gravada amb el nom i l'any de naixement commemorativa del centenari.

Ho poden sol·licitar totes aquelles persones residents a Catalunya que compleixin 100 anys o celebrar-los properament.

Per a més informació i sol·licitud us podeu adreçar als / a les auxiliars administratius de l'equip bàsic d'atenció social primària de la vostra zona de residència.

Centre Cívic Les Basses

Roger de Llúria, 33
T. 977 36 82 17 - F. 977 36 41 11
sso@cambrils.org

Horari

de dilluns a divendres,
de 9.30 h a 14.30 h

Departament de Benestar Social

Sant Plàcid, 5
T. 977 36 81 90 - F. 977 36 86 78
sso@cambrils.org

Horari

de dilluns a divendres,
de 9.30 h a 14.30 h

8

EXEMPCIONS I DESCOMPTES

- 8.1. Exempció de la taxa d'escombraries-clavegueram
- 8.2. Exempció de l'impost sobre vehicles de tracció mecànica
- 8.3. Descompte en l'impost de transmissions patrimonials
- 8.4. Exempció de l'impost de matriculació de vehicles
- 8.5. Bonificació per obres per eliminació de barreres arquitectòniques
- 8.6. Ampliació del cànon de l'aigua
- 8.7. Descomptes en els serveis de Renfe
- 8.8. Descomptes en els serveis de Telefònica



8.1

EXEMPCIÓ DE LA TAXA D'ESCOMBRARIES-CLAVEGUERAM

L'Ajuntament de Cambrils concedirà l'exempció total del pagament de la taxa d'escombraries i clavegueram anual.

Qui ho pot sol·licitar?

Persones majors de 65 anys, propietaris de l'habitatge, titulars del contracte d'arrendament o titular d'un dret real d'úsdefruit i que reuneixin els requisits generals i específics detallats en les bases anuals.

A més, els requisits seran els següents:

- Estar empadronats a Cambrils.
- Que la suma del valor cadastral de les propietats de tots els membres del nucli de convivència no superi l'import fixat en l'ordenança municipal.
- Estar al corrent en el compliment de les obligacions tributàries, incloent les referents a aquest Ajuntament.
- No percebre ingressos supe-

riors a 1,75 vegades el salari mínim interprofessional vigent per a l'any en curs.

Ho podeu sol·licitar a l'Oficina d'Atenció al Ciutadà

AJUNTAMENT DE CAMBRILS OAC - OFICINA D'ATENCIÓ AL CIUTADÀ

Plaça Ajuntament, 4

T. 977 79 45 79

F. 977 79 45 72

Horari

De dilluns a dijous

de 8.30 h a 18.00 h

Divendres de 8.30 h a 14.00 h

CENTRE LES BASSES OAC - OFICINA D'ATENCIÓ AL CIUTADÀ

Roger de Llúria, 33

Horari

de dilluns a divendres,

de 10.00 h a 13.00 h

CENTRE CÍVIC DE VILAFORTUNY OAC - OFICINA D'ATENCIÓ AL CIUTADÀ

Av. Castell de Vilafortuny, 33

Horari

de dilluns a divendres,

de 10.00 h a 13.00 h

8.2

EXEMPCIÓ DE L'IMPOST SOBRE VEHICLES DE TRACCIÓ MECÀNICA

Es poden beneficiar d'aquesta exempció:

- Vehicles per a persones amb mobilitat reduïda, projectats i construïts especialment per a l'ús de persones amb alguna disfunció o discapacitat física.
- Vehicles matriculats a nom de minusvàlids per al seu ús exclusiu, tant els conduïts per persones amb discapacitat com els destinats al seu transport.

Documentació necessària:

- Permís circulació vehicle.
- Fitxa tècnica del vehicle.
- Qualificació legal de persona amb disminució.

Per a més informació i/o tramitació cal dirigir-se a:

AJUNTAMENT DE CAMBRILS
OAC - OFICINA D'ATENCIÓ
AL CIUTADÀ
Plaça Ajuntament, 4
T. 977 79 45 79 - F. 977 79 45 72

Horari

De dilluns a dijous
de 8.30 h a 18.00 h
Divendres de 8.30 h a 14.00 h

CENTRE LES BASSES **OAC - OFICINA D'ATENCIÓ** **AL CIUTADÀ**

Roger de Llúria, 33

Horari

de dilluns a divendres,
de 10.00 h a 13.00 h

CENTRE CÍVIC DE VILAFORTUNY **OAC - OFICINA D'ATENCIÓ** **AL CIUTADÀ**

Av. Castell de Vilafortuny, 33

Horari

de dilluns a divendres,
de 10.00 h a 13.00 h

8.3

DESCOMpte EN L'IMPOST DE TRANSMISSIONS PATRIMONIALS I EXEMPCIÓ EN L'IMPOST DE SUCCESIONS

Es poden beneficiar d'aquest descompte i exempció persones que tinguin la condició legal de persona amb disminució.

Informació:

**Delegació Territorial del
Departament d'Economia i
Finances**

T. 977 25 24 60

www. e-tributs.net

8.4

EXEMPCIÓ DE L'IMPOST DE MATRICULACIÓ DE VEHICLES I REDUCCIÓ DE L'IVA AL 4% PER A LA COMPRA DE VEHICLE

Es poden beneficiar d'aquesta exempció així com de la reducció de l'IVA: vehicles per a persones amb disminució i amb mobilitat reduïda.

Informació:

Delegació d' Hisenda a Reus

T. 977 75 16 50 - 901 335 533

8.5

BONIFICACIÓ DEL 90% DE LA QUOTA A FAVOR DE LES OBRES QUE ES POR- TIN A TERME PER A L'ELI- MINACIÓ DE BARRERES ARQUITECTÒNIQUES

Obres d'adaptació o modificació per eliminació de barreres arquitectòniques a qualsevol nivell (particular, comunitat de propietaris, establiments etc.).

Per a més informació i/o tramitació cal dirigir-se a:

AJUNTAMENT DE CAMBRILS OAC - OFICINA D'ATENCIÓ AL CIUTADÀ

Plaça Ajuntament, 4

T. 977 79 45 79 - F. 977 79 45 72

Horari

De dilluns a dijous

de 8.30 h a 18.00 h

Divendres de 8.30 h a 14.00 h

CENTRE LES BASSES OAC - OFICINA D'ATENCIÓ AL CIUTADÀ

Roger de Llúria, 33

Horari

de dilluns a divendres,

de 10.00 h a 13.00 h

CENTRE CÍVIC DE VILAFORTUNY OAC - OFICINA D'ATENCIÓ AL CIUTADÀ

Av. Castell de Vilafortuny, 33

Horari

de dilluns a divendres,

de 10.00 h a 13.00 h

8.6 **AMPLIACIÓ DEL CANON DE L'AIGUA**

Amb aquesta ampliació s'afegiran 3m³ mensuals per persona als límits de consum d'aigua establert per la Llei.

Qui ho pot sol.licitar?

Habitatges on visquin 2 persones amb un grau de disminució superior al 75 %, o bé 1 persona amb un grau de disminució superior al 75 % amb 2 o més persones, poden ampliar trams del cànon de d'aigua de 3m³ mensuals. Les unitats familiars que no superin els 10m³ de consum no cal que facin la tramitació perquè ja es beneficien del tram bàsic.

Per a més informació i/o tramitació cal dirigir-se a:

AJUNTAMENT DE CAMBRILS
OAC - OFICINA D'ATENCIÓ
AL CIUTADÀ
Plaça Ajuntament, 4
T. 977 79 45 79 - F. 977 79 45 72

Horari

De dilluns a dijous
de 8.30 h a 18.00 h
Divendres de 8.30 h a 14.00 h

CENTRE LES BASSES **OAC - OFICINA D'ATENCIÓ** **AL CIUTADÀ**

Roger de Llúria, 33

Horari

de dilluns a divendres,
de 10.00 h a 13.00 h

CENTRE CÍVIC DE VILAFORTUNY **OAC - OFICINA D'ATENCIÓ** **AL CIUTADÀ**

Av. Castell de Vilafortuny, 33

Horari

de dilluns a divendres,
de 10.00 h a 13.00 h

Agència Catalana de l'Aigua

Provença, 204-208
08036 BARCELONA
T. 902 012 345

<http://mediambient.gencat.net/aca/ca//tramitacions/canon/sollicitud.jsp>

8.7 _____

DESCOMPTES EN ELS SERVEIS DE RENFE

RENFE ofereix la targeta daurada per a persones de més de 60 anys i/o pensionistes per invalidesa. Aquesta targeta dóna dret a diferents tipus de descomptes per a viatgers de tren.

Les persones de més de 60 anys poden aconseguir aquesta targeta a la taquilla de l'estació, només cal presentar el DNI

Les persones amb un reconeixement de disminució igual o superior al 65 % també poden aconseguir aquesta targeta presentant a més del DNI una fotocòpia del certificat de disminució a la taquilla de l'estació.

La targeta té una validesa d'un any, i per la seva emissió hi ha un cost.

Per a més informació:
RENFE
T. 902 24 02 02

8.8 _____

DESCOMPTES EN ELS SERVEIS DE TELEFONICA

Telefònica d'Espanya, S.A. ofereix una quota reduïda en les seves tarifes vigents a les persones que cobrin una pensió de jubilació, incapacitat, orfenesa o viduïtat, i que no superin un nivell d'ingressos econòmics fixat.

Els documents que cal presentar per poder gaudir d'aquesta quota reduïda són:

- Acreditar que la unitat de convivència no supera els ingressos econòmics fixats.
- Certificat de convivència.
- Fotocòpia del DNI.

Per a més informació:
Telefònica
T. 1004



VOLUNTARIAT I ENTITATS D'AMBIT SOCIAL

9.1. Amics de la Gent Gran

9.2. Associació de familiars i malats d'Alzheimer de Cambrils (AFMAC)



9.1

AMICS DE LA GENT GRAN

Amics de la Gent Gran és una organització de voluntariat, sense afany de lucre, que acompanya a persones grans que pateixen solitud i aïllament, amb les limitacions i dependències pròpies de l'edat avançada i amb pocs recursos.

Quins serveis presten?

- Acompanyament al domicili.
- Acompanyaments esporàdics per a fer gestions de diferents naturaleses.
- Estades (vacances)
- Celebració de festes tradicionals.
- Tertúlies grupals.

Qui pot sol·licitar aquest servei?

Persones majors de 65 anys que viuen a Cambrils.

Ubicació:

Casal Municipal de la Gent Gran

Passeig la Salle, 13

T. 977 79 52 95

mcivit@amicssdelagentgran.org

Horari d'oficina:

Dilluns, dimecres i divendres de 9.00 h a 12.30 h

Dimarts i dijous de 9.00 h a 15 h

Dilluns de 15.00 h a 17.30 h

On ho poden sol·licitar?

Equips Bàsics d'Atenció Social Primària més proper.

Ebasp Alba

Àrea territorial:

Parellada, Casc antic i Cambrils Nou.

Sant Plàcid, 5

T. 977 36 81 90 - F. 977 36 86 78

sso@cambrils.org

Horari

de dilluns a divendres, de 9.30 h a 14.30 h

Ebasp Les Basses

Àrea territorial:

Eixample, Eixample- port, Port i Urbanitzacions de llevant i ponent.

Roger de Llúria, 33

T. 977 36 82 17 - F. 977 36 41 11

sso@cambrils.org

Horari

de dilluns a divendres, de 9.30 h a 14.30 h

9.2 **ASSOCIACIÓ DE FAMILIARS I MALALTS D'ALZHEIMER DE CAMBRILS (AFMAC)**

És una associació sense ànim de lucre, que té per objectiu aconseguir la millor qualitat de vida per als malalts d'Alzheimer i els seus familiars.

A qui s'adreça

Als malalts d'Alzheimer, als seus familiars, cuidadors, així com a qualsevol persona que vulgui adquirir coneixements sobre la malaltia, el seu tracte i possible millora. També per a les persones que s'enfronten a situacions similars i desitgen compartir les seves experiències.

Ubicació

Centre Cultural i Ocupacional

Sant Plàcid, 18-20
T. 977 36 90 60

Horari d'atenció

Els dimarts
de 10.00 a 12.00 h i
de 17.00 a 19.00 h

Centre Les Basses

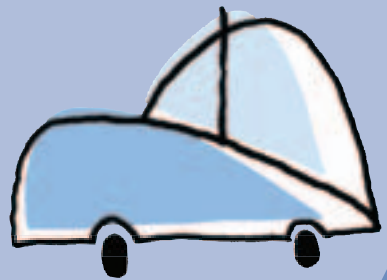
Roger de Llúria, 33
T. 977 36 82 17

Horari d'atenció

Els dijous
de 10.00 a 12.00 h i
de 17.00 h a 19.00 h

Com contactar

T. 618 630 968
afmac@cambrilsciutat.org



10

RECURSOS PER ALS VEHICLES I TRANSPORT ADAPTAT

- 10.1. Targeta d'aparcament per a vehicles que portin persones amb disminució
- 10.2. Reserva d'estacionament individual per a persones amb disminució
- 10.3. Vehicles i taxis adaptats
- 10.4. Targeta gratuïta transport públic



10.1

TARGETA D'APARCAMENT PER A VEHICLES QUE PORTIN PERSONES AMB DISMINUCIÓ

Targetes per a facilitar i millorar el desplaçament i gaudir de la màxima tolerància i permissibilitat en la parada i estacionament del vehicle.

Qui la pot sol·licitar?

- Persones amb disminució i mobilitat reduïda que condueixin o no.
- Persones que tinguin una agudesa visual bilateral igual o inferior a 0,1 amb correcció, o una reducció concèntrica del camp visual igual o menor a 10 graus.

Documentació necessària:

- Sol·licitud.
- Fotocòpia del certificat de disminució.
- 2 fotografies del/de la titular.
- Fotocòpia DNI del/de la titular.
- Fotocòpia del permís de conduir en cas de titular conductor/a.

Per a més informació i tramitació cal adreçar-se a:

AJUNTAMENT DE CAMBRILS OAC - OFICINA D'ATENCIÓ AL CIUTADÀ

Plaça Ajuntament, 4

T. 977 79 45 79

F. 977 79 45 72

Horari

De dilluns a dijous

de 8.30 h a 18.00 h

Divendres de 8.30 h a 14.00 h

CENTRE LES BASSES OAC - OFICINA D'ATENCIÓ AL CIUTADÀ

Roger de Llúria, 33

Horari

de dilluns a divendres,

de 10.00 h a 13.00 h

CENTRE CÍVIC DE VILAFORTUNY OAC - OFICINA D'ATENCIÓ AL CIUTADÀ

Av. Castell de Vilafortuny, 33

Horari

de dilluns a divendres,

de 10.00 h a 13.00 h

10.2

RESERVA D'ESTACIONAMENT INDIVIDUAL PER A PERSONES AMB DISMINUCIÓ

Espai reservat a la via pública per estacionar el vehicle tan a prop com sigui possible del seu domicili i/ o lloc de treball.

Qui ho pot sol·licitar?

- Titulars de la targeta d'aparcament i que siguin conductors.
- Titulars de la targeta d'aparcament, no conductors i menors de 18 anys.
- Titulars de la targeta d'aparcament, no conductors i majors de 18 anys amb un grau de discapacitat igual o superior al 65%.

Aquesta reserva d'estacionament està sotmesa a preu públic.

Per a més informació i tramitació cal adreçar-se a:

AJUNTAMENT DE CAMBRILS
OAC - OFICINA D'ATENCIÓ
AL CIUTADÀ

Plaça Ajuntament, 4
T. 977 79 45 79 - F. 977 79 45 72

Horari

De dilluns a dijous
de 8.30 h a 18.00 h
Divendres de 8.30 h a 14.00 h

CENTRE LES BASSES OAC - OFICINA D'ATENCIÓ AL CIUTADÀ

Roger de Llúria, 33

Horari

de dilluns a divendres,
de 10.00 h a 13.00 h

CENTRE CÍVIC DE VILAFORTUNY OAC - OFICINA D'ATENCIÓ AL CIUTADÀ

Av. Castell de Vilafortuny, 33

Horari

de dilluns a divendres,
de 10.00 h a 13.00 h

Documentació necessària:

- Sol·licitud.
- Fotocòpia del certificat del reconeixement de disminució expedit per l'ICASS, de la targeta d'aparcament, de la fitxa tècnica del vehicle, del permís de circulació del vehicle i del permís de conduir (només en cas de titular conductor/a).
- Contracte de treball (només en cas de reserva d'estacionament per lloc de treball).

- Acreditació de la representació legal (excepte mare/pare).
- Domiciliació bancària pel càrrec del rebut anual.

10.3 **VEHICLES I TAXIS ADAPTATS**

TAXI ADAPTAT Cambrils
T. 977 36 26 22 - M. 615 95 38 99

CREU ROJA Cambrils
Plaça Aragó, 2
T. 977 36 61 93

TRANSPORT ADAPTAT VIRGILI (Reus)
T. 977 77 66 01 - M. 616 94 38 63

10.4 **TARGETA GRATUÏTAT TRANSPORT PÚBLIC**

Aquesta targeta permet utilitzar gratuïtament el servei de transport públic municipal per a les persones majors de 65 anys.

Qui ho pot sol·licitar?

Les persones que hagin complert els 65 anys, que estiguin empadronades a Cambrils i que no tinguin deutes pendents amb l'Ajuntament.

Documentació necessària:

- DNI.
- 2 fotografies tamany carnet.
- Targeta caducada (només en cas de renovació).

Per més informació i/o tramitació cal dirigir-se a:

AJUNTAMENT DE CAMBRILS OAC - OFICINA D'ATENCIÓ AL CIUTADÀ

Plaça Ajuntament, 4
T. 977 79 45 79 - F. 977 79 45 72

Horari

De dilluns a dijous
de 8.30 h a 18.00 h
Divendres de 8.30 h a 14.00 h

CENTRE LES BASSES OAC - OFICINA D'ATENCIÓ AL CIUTADÀ

Roger de Llúria, 33

Horari

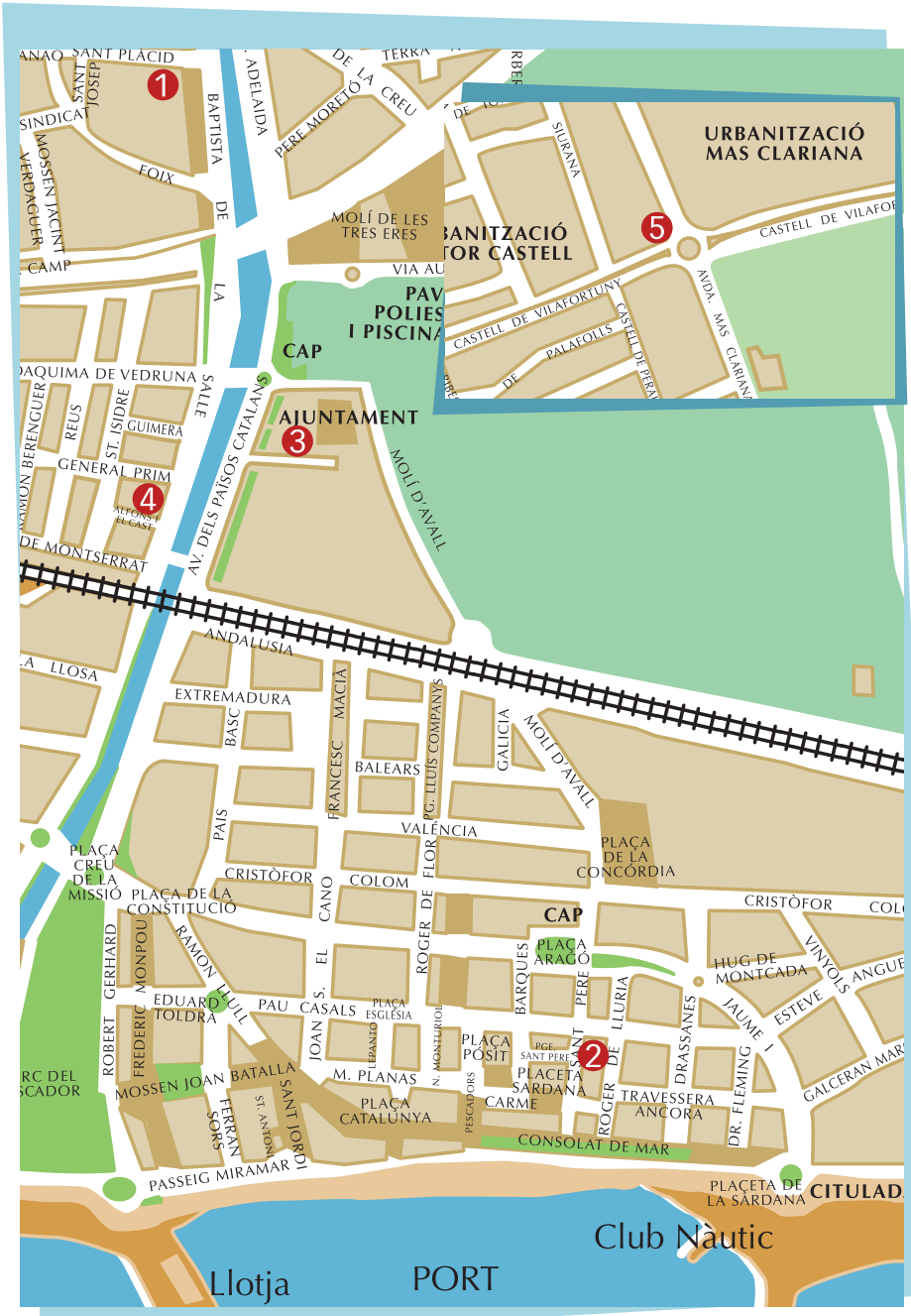
de dilluns a divendres,
de 10.00 h a 13.00 h

CENTRE CÍVIC DE VILAFORTUNY OAC - OFICINA D'ATENCIÓ AL CIUTADÀ

Av. Castell de Vilafortuny, 33

Horari

de dilluns a divendres,
de 10.00 h a 13.00 h



① Serveis socials d'atenció primària **EBASP Alba**
Sant Plàcid, 5
T. 977 36 81 90
F. 977 36 86 78
sso@cambrils.org

② Serveis socials d'atenció primària **EBASP Les Basses** i **Centre Les Basses**
OAC - Oficina d'atenció al ciutadà
Roger de Llúria, 33
T. 977 36 82 17
F. 977 36 41 11
sso@cambrils.org

③ **Ajuntament de Cambrils**
OAC - Oficina d'atenció al ciutadà
Plaça Ajuntament, 4
T. 977 79 45 79
F. 977 79 45 72

④ **Casal municipal de la Gent Gran**
Passeig la Salle, 13
T. 977 79 51 92
cmu.cambrils@altanet.org

⑤ **Centre Cívic de Vilafortuny**
OAC - Oficina d'atenció al ciutadà
Av. Castell de Vilafortuny, 33

Edita:
Ajuntament de Cambrils
Àrea de Benestar Social
Pl. de l'Ajuntament, 4
T. 977 794 579
F. 977 794 572
www.cambrils.org
aj@cambrils.org

Disseny i maquetació:
dorado+cárdenas

Edició 2007 ©

